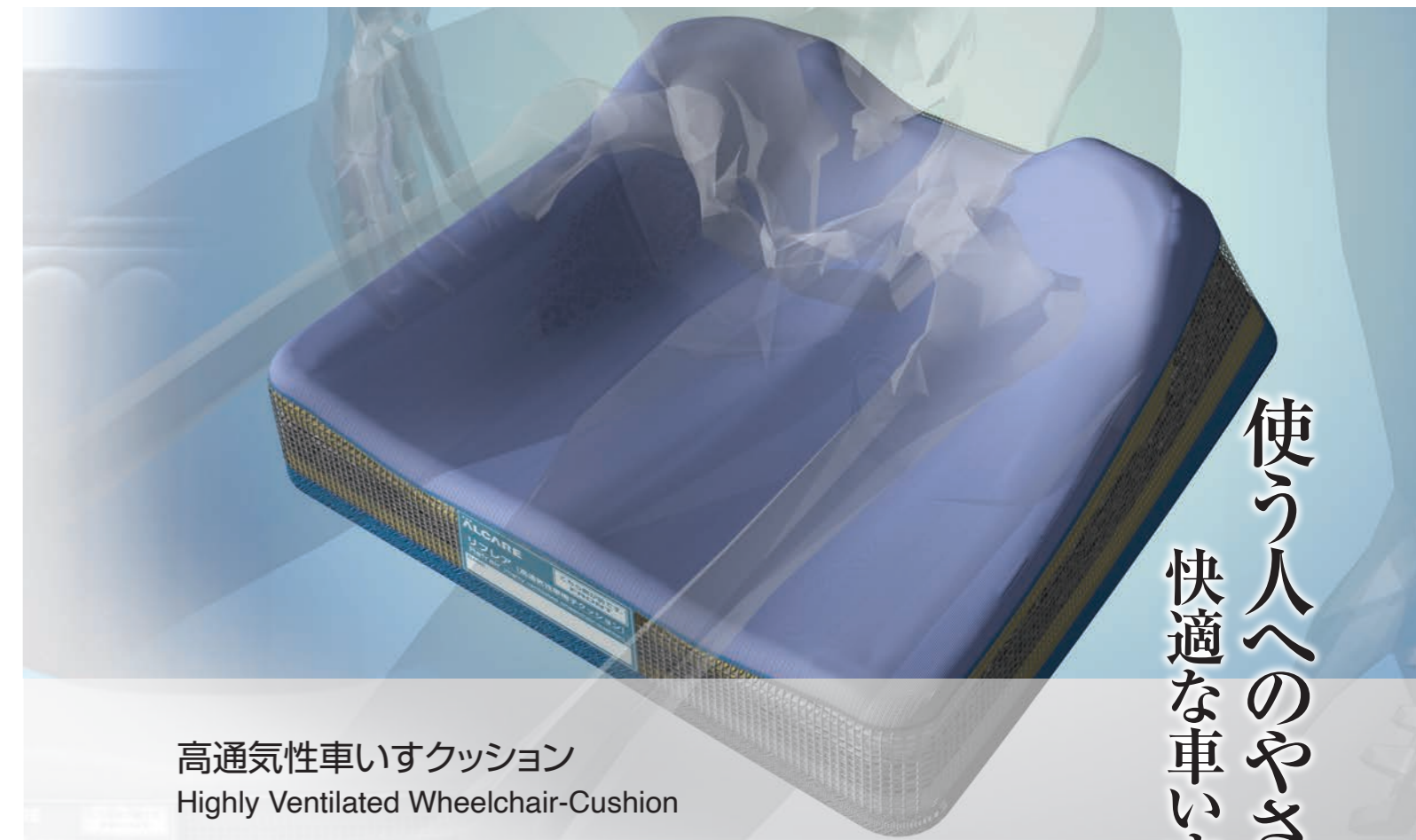


リフレア®
Refrair



使う人へのやさしさを考えた
快適な車いすクッション

高気通性車いすクッション
Highly Ventilated Wheelchair-Cushion

ご存知でしたか?
車いすには専用のクッションが必要です。

移動用に利用されている車いすの多くは、座面に布などを張った構造のスリングシートが使用されています。しかし、座ると座面が変形するスリングシートは体重が一部分に集中して安定感がなく、長時間座り続けると、姿勢が悪くなったりムレたりして、不快感を感じるようになります。車いす専用クッションはこのような不具合を解消するため、構造や素材などに配慮し特別に設計されたものです。車いすをより快適に利用するために、専用クッションの使用をおすすめします。

スリングシートの子車いすに...

車いす専用ではないクッション、座ぶとんを使った場合
湿度がこもってムレる
姿勢が悪くなりズレる
骨張った部分に体圧が集中する

痛み、疲れなどの不快感

車いす専用クッション
《リフレア》を使用した場合

適度な通気性でムレにくい

正しい姿勢を保ってズレを低減

体をしっかり支えて体圧を分散

快適な座り心地

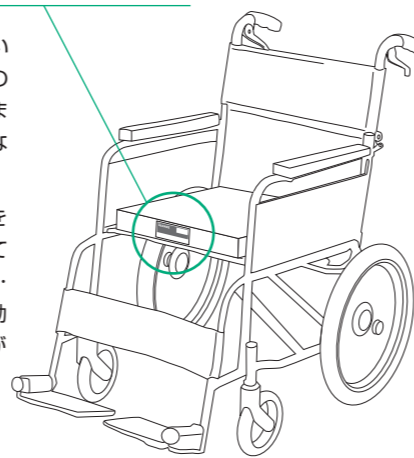
従来の車いすクッションの大きな課題であった「通気性」もクリア

使用方法

●前後に注意し、座席に置いてご使用ください。(カバーにある「前」表記が車いす座面の前面となるように置いてください)

●本品の上には何もかけないでください。(体圧の分散の効果が発揮しにくくなります。また、ズレの原因にもなります)

●本品は、体圧の分散・ムレを低減することを目的としていますが、使用者の活動性・身長・体重等によりその効果、およびその耐用年数が異なります。



洗濯方法

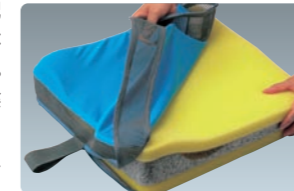
●カバーおよび本体が汚れた場合は、下記の方法で洗濯することができます。(本体のサポートフレームは水洗いできません。汚れた場合はぬらした布などで拭き、陰干してください。)

●30℃以下の水で中性洗剤を使用し、手洗いしてください。

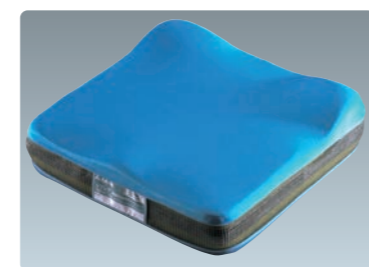
●熱湯、静電気防止剤、塩素系漂白剤の使用およびドライクリーニングは絶対に避けてください。

●洗濯後は形が崩れないように、平らで風通しの良い場所で陰干ししてください。直射日光やストーブの近くは避け、アイロンや乾燥機は絶対に使用しないでください。

※実際のご使用に当たっては、必ず取扱説明書をお読みください。

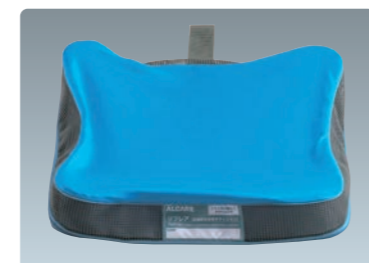


洗う前にカバーを取り、本体のサポートフレームは外してください。



リフレア® Refrain

種類	商品コードNo.	規格		1函入数	メーカー希望小売価格 (本体価格)
		厚さ×縦×横	重量		
スカイブルー 標準サイズ	17631	7.5cm(後側10cm)×39cm×39cm	0.5kg	1枚	¥16,654(¥15,140)



リフレア®高気通カバー Refrain Cover-HV

種類	商品コードNo.	規格		1函入数	メーカー希望小売価格 (本体価格)
		厚さ×縦×横	重量		
スカイブルー 標準サイズ用	17641	7.5cm(後側10cm)×39cm×39cm		1枚	¥4,048(¥3,680)



アルケア株式会社
東京都墨田区錦糸1-2-1 アルカセントラル19階 〒130-0013
www.alcare.co.jp

●本カタログの内容は2024年4月現在のものです。
●商品の仕様、デザインおよび価格は、改良や経済状況の変動などにより予告なく変更することがあります。
●本カタログに掲載の写真は、実際の色とは多少異なる場合がありますので、ご了承ください。

お問い合わせ：コールセンター
フリーダイヤル 0120-770-863 土・日・祝日を除く
午前9:00～午後5:00

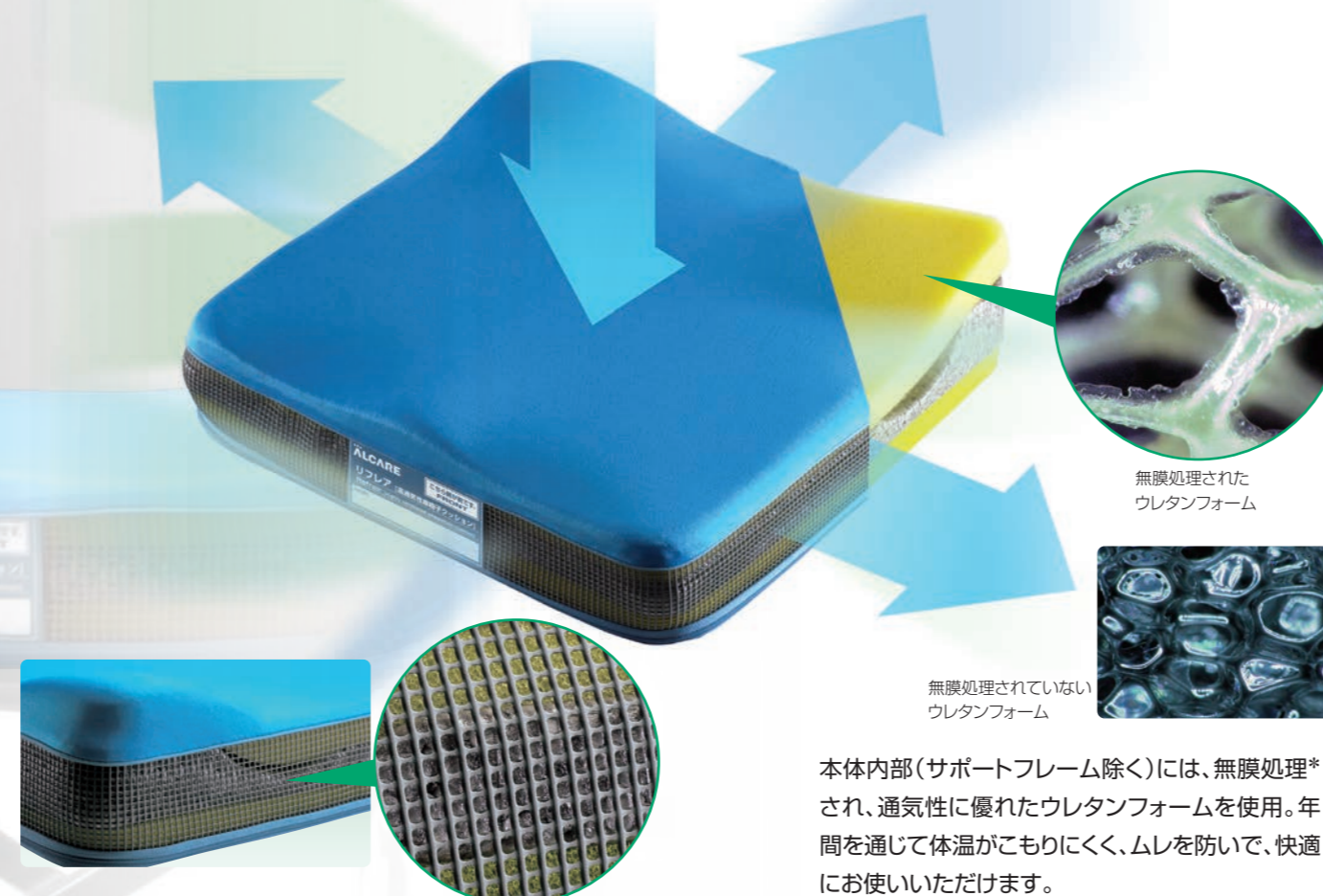


長時間座っても痛くない、疲れない。 車いすクッションの快適さを追求しました。

《リフレア》は、臀部を包み込むように支えて体圧の集中を抑えるとともに、安定感や座り心地の快適さまで配慮した高通気性車いすクッション。人間工学や生理学的データに基づいた構造設計と多くの医療機器開発で培ったノウハウを活かし、使う方のQOLを最大限に高める車いすクッションを目指しました。

体圧を分散し、摩擦・ずれを低減するだけでなく、ムレも防いでより快適に。 車いすの座り心地を向上させるクッション《リフレア®》。

エアスルー構造だからムレにくい



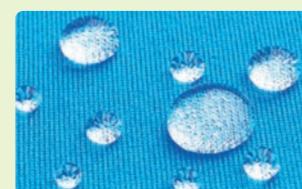
カバーの側面に使用しているメッシュ素材が、クッション内部の空気を外へ逃がし、ムレを防ぎます。

本体内部(サポートフレーム除く)には、無膜処理*され、通気性に優れたウレタンフォームを使用。年間を通じて体温がこもりにくく、ムレを防いで、快適にお使いいただけます。

*無膜処理：ウレタンフォームの格子間の膜を取り除く加工

より快適にお使いいただくために

トップカバー(上面)には撥水性素材を使用しているため、失禁や食べこぼしなど水分の内部へのしみ込みを防ぎ、簡単に拭き取ることができます。また、なめらかな肌触りで体の動きによる摩擦の影響を抑えます。



カバーおよび本体(サポートフレームを除く)は洗濯することができるので、いつも清潔にお使いいただけます。

*洗濯方法は裏表紙をご参照ください。

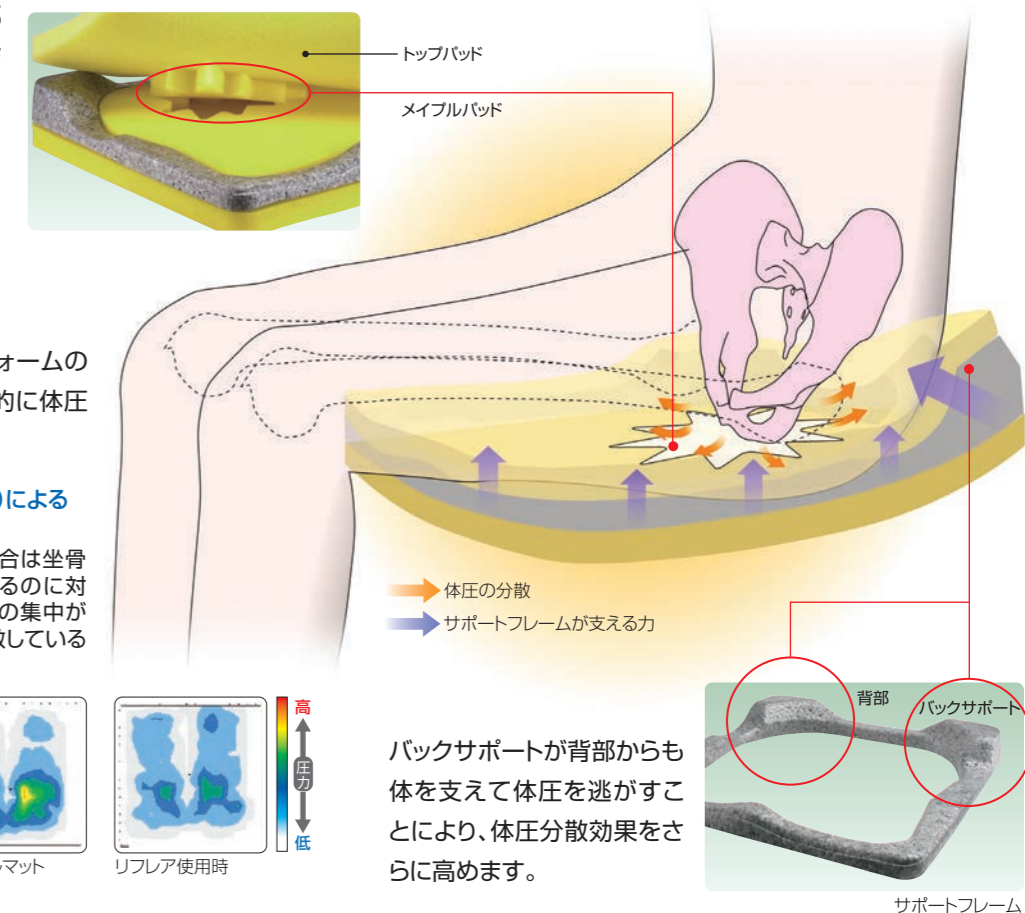
ベースカバー(底面)にはすべり止め素材を使用し、クッションのずり落ちを防ぎます。



全体の重さは0.5kgと軽量で、持ち運びや車いすへの設置が簡単です。

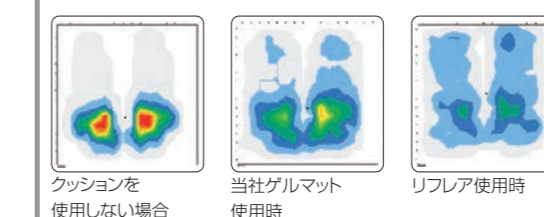
バランスよく体を支えて効率的に体圧を分散

臀部の当たる部分は、低反発ウレタンフォームのトップパッドとメイプルパッドを重ね合わせることで、坐骨・尾骨周辺(臀部の骨張っている部分)への、体圧の集中を防ぎます。



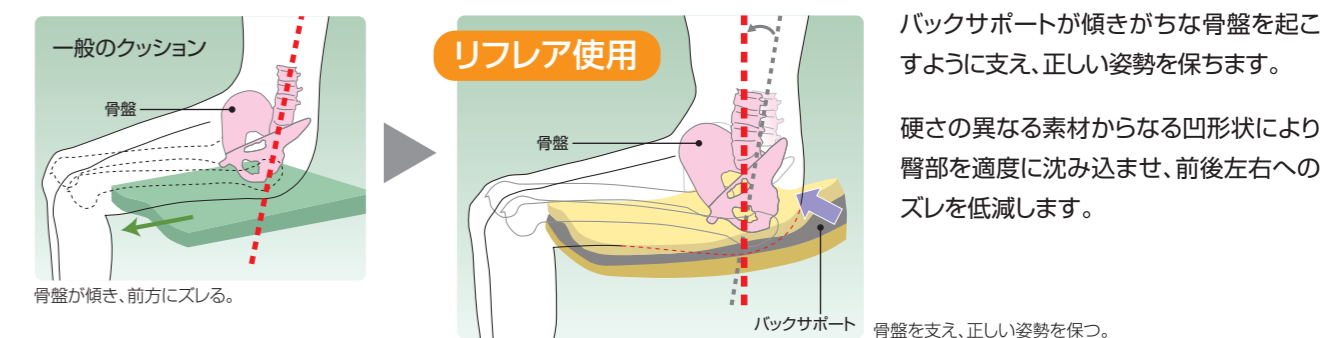
弾性の異なるウレタンフォームの組み合わせにより、効果的に体圧を分散します。

体圧分布測定装置(FSA)による体圧分布データ比較
クッションを使用しない場合は坐骨周辺に体圧が集中しているのに対し、リフレア使用時は体圧の集中が少なくなり、広く体圧を分散していることがわかります。



バックサポートが背部からも体を支えて体圧を逃がすことにより、体圧分散効果をさらに高めます。

正しい姿勢を保ちズレを低減



骨盤が傾き、前方にズレる。

骨盤を支え、正しい姿勢を保つ。