

# プロケア®ウエハー

## Procare Wafer

カラヤ・柑橘ペクチン系ウエハー状皮膚保護剤  
Wafer Type of Skin Barrier (Karaya Gum+Citrus Pectin)

### 取扱説明書

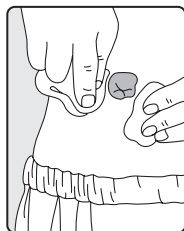
- ご使用前に、この取扱説明書をよくお読みのうえ、商品の特性を十分に理解してからご使用ください。
- 常に、この取扱説明書をお手元に置き、必要に応じてお読みください。

お客様相談室 ☎ 0120-770-175  
(土・日・祝日を除く 午前9:00～午後5:30)  
www.alcare.co.jp

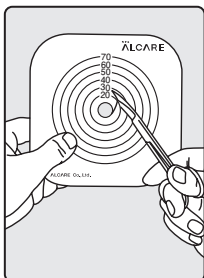
### ご使用前に

ストーマ周囲や貼付周囲を清潔にしてください。ぬるま湯や浴用石鹸でストーマ周囲の油分や排泄物を取り除き、乾燥させてください。

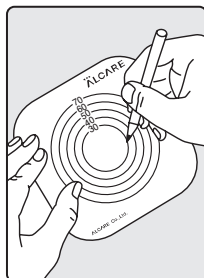
強い消毒液やベンジンなどは皮膚障害の原因となりますので注意してください。



### ストーマへのご使用法



①添付のCutting Gaugeの中央部にストーマの大きさに合わせて穴を開けてください。

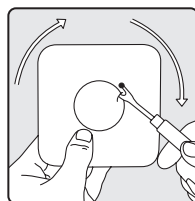


②穴を開けたCutting Gaugeをプロケアウエハーの白い紙(剥離紙)側に合わせ穴の大きさを鉛筆などで正確に書き写してください。

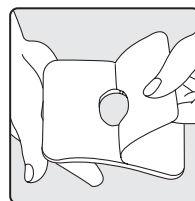
### はじめに

《プロケアウエハー》は、耐久性と皮膚保護性を両立させたカラヤガム・柑橘ペクチン混合系ウエハー状皮膚保護剤です。ストーマ周囲の皮膚を、ストーマからの排泄物より長期にわたり効果的に保護します。

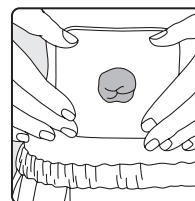
- 親水性物質(カラヤガム+柑橘ペクチン)がストーマからの排泄物を吸収し皮膚を保護します。
- ストーマ周囲の保護剤は膨潤しても強度を保ち欠落しにくくなっております。
- 柔軟性に富んでいるので皮膚によくなじみます。
- プロケアウエハーを貼ったまま入浴・シャワーを浴びられます。
- 皮膚刺激の少ない製品です。
- ストーマの種類、排泄物にもよりますが約1週間は交換の必要がありません。



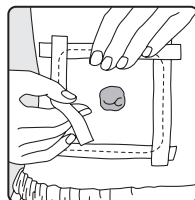
③書き写した印の線をはさみやフランチカッターで正確に穴を開けてください。この時小さめに開けるとプロケアウエハーが浮いたり、ストーマが傷ついたりします。



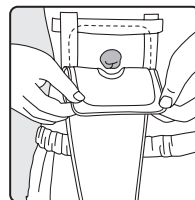
④プロケアウエハーの白い紙(剥離紙)を剥がします。出てきた側が皮膚に接触する面です。接着力が低下しますので接着面は手でさわらないようにしてください。



⑤プロケアウエハーに開けた穴をストーマに合わせて貼りプロケアウエハーと皮膚がよく密着するようにプロケアウエハーの周囲を掌で押さえてください。また、プロケアウエハーが冷えているときは少し温めてからご使用になるか、いつもより長く押さえてください。



⑥プロケアウエハーの周囲をサージカルテープで固定しますと、剥がれにくくなります。



⑦ストーマ装具をプロケアウエハーの上に貼ります。この時ストーマ装具の穴はプロケアウエハーの穴より1~2mm大きめに開けてください。

### 使用上のご注意

- 皮膚が敏感な方は、慎重にお使いください。
- 万一肌に合わない場合は使用を中止してください。
- 健全な皮膚以外へは使用しないでください。
- 高温のお風呂に長時間はいることは避けてください。

### 保管上のご注意

- 室温で保管してください。
- 高温、多湿の所や、冷凍室に入れないでください。
- 幼児の手のとどかない所へ保管してください。
- 食べ物と間違わないようにしてください。

### 種類と規格

種類	商品コードNo.	規格	入数
10号	12581	100mm×100mm	10枚
20号	12582	200mm×195mm	5枚

### ストーマ以外の皮膚保護に使用する場合

- ①プロケアウエハーを、保護しようとする部位より少し大きめ(2~3cm)に貼ってください。
- ②プロケアウエハーの周囲を刺激の少ないサージカルテープで貼って固定してください。
- ③プロケアウエハーは、通常、モレが生じなければ約1週間は使用できますが、衛生上の観点から1週間以上は使用しないでください。



### プロケアウエハーの交換

モレがない場合、約1週間は交換の必要はありません。但し1週間以上は衛生上の観点から使用しないでください。またプロケアウエハーが少し皮膚に残っても、無理にとらないでください。無理にとると皮膚を痛める原因となります。