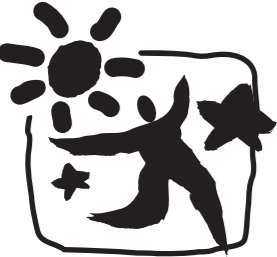


# ユーケア<sup>®</sup>2 Youcare 2

ツーパーズオストミーシステム  
2-Piece Ostomy System

## 取扱説明書

- ご使用前に、この取扱説明書をよくお読みの上、商品の特性を十分理解してからご使用ください。
- 常に、この取扱説明書はお手元置き、必要に応じてお読みください。



お客様相談室 ☎ 0120-770-175  
(土・日・祝日を除く 午前9:00~午後5:30)  
www.alcare.co.jp

### はじめに

《ユーケア<sup>®</sup>2》は排泄物を溜めるストーマ袋と、これを皮膚に固定する粘着部分の面板とが独立した二品系(2ピースタイプ)のストーマ装置です。また、より簡単な器具交換ができるように面板はプレカットタイプが標準で、ストーマ袋やアクセサリーなども種類豊富に取り揃えております。ストーマサイズやご使用目的に合わせてお選びください。安全にお使いいただくため、用途以外の使用はせず、この取扱説明書に従いご使用ください。なお、商品についてのお問い合わせは、お客様相談室までご連絡ください。



### 使用上のご注意

- #### 注意
- ストーマ周囲には軟膏等、粘着力の低下の原因となるものは何も塗らないでください。粘着力低下によるモレの原因となります。
  - 剥離フィルムを剥がした面板の表面には、指などが触れないようにご注意ください。粘着力低下によるモレの原因となります。
  - 一度剥がした面板をもう一度貼るのはお止めください。粘着力低下によるモレの原因となります。
  - 器具を装着状態で折り曲げないでください。ストーマ袋の穴あきによるモレの原因となります。
  - フリーカットの場合、面板に開ける穴は、定められた限界線を越えて切らないでください。面板表面部分からのモレの原因となります。
  - 面板の粘着面が冷くなっている場合は、貼り始めの粘着力が低下しますので、暖かい部屋に移し、全体が暖まってからご使用ください。
  - 万一、肌に合わないときは使用を中止し、医師または看護師にご相談ください。

### 保管上の注意

粘着力不足などの品質劣化の原因となりますので、保管の際は次のことをご確認ください。

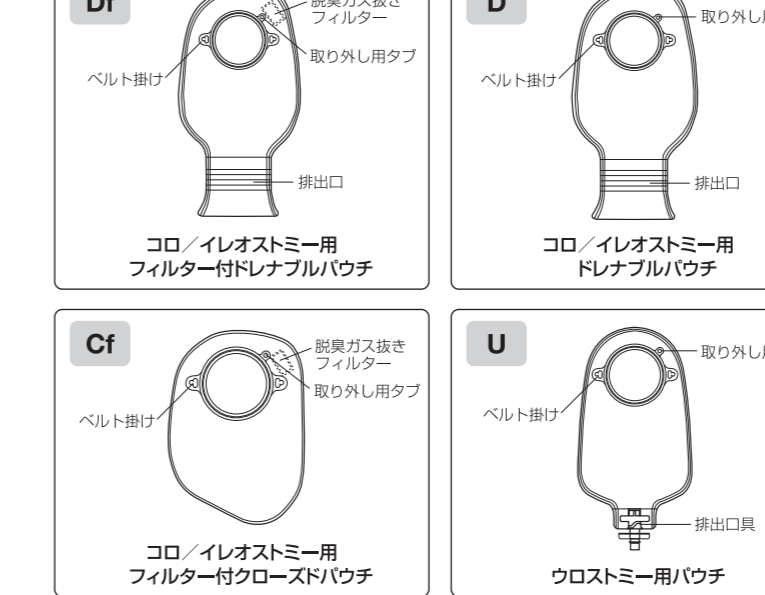
- 高温(40℃以上)・多湿の場所での保管
- 温度の低い場所(冷蔵庫など)での保管
- 直射日光が当たる場所での保管
- 圧迫がかかる場所での保管
- 大量購入による長期保管
- 箱に記載されている使用期限を必ずご確認ください。
- 面板の剥離フィルムを剥がしての保管

### ユーケア<sup>®</sup>2の種類と特徴 <各品名称>

種類	形状	特徴	このような方に...
F	取り外し用タブ	●前面に定着補助線を併用しています。 ●クリップ付タイプはストーマの高さに合わせてカットできます。 ●腹部からの膨満している時のバンドタイプは、サイズを調節して穴を閉める手がかりがあります。 ●粘着面が剥離できない状態でカバーされています。 ●粘着面が剥離しにくく、かき出しが容易です。	ストーマの高さがある方の日常生活に適しています。
Fc	リップ	●前面に定着補助線を併用しています。 ●クリップ付タイプはストーマの高さに合わせてカットできます。 ●腹部からの膨満している時のバンドタイプは、サイズを調節して穴を閉める手がかりがあります。 ●粘着面が剥離できない状態でカバーされています。 ●粘着面が剥離しにくく、かき出しが容易です。	平坦、凹凸が少ないストーマ周囲にシワなどがあり、十分な平面的粘着が期待できない方に、Fを併用して使用します。
FU	取り外し用タブ	●前面に耐水性の高いクロストミー用皮膚保護剤を使用しています。 ●クリップ付タイプは、ストーマの高さに合わせてカットできます。 ●腹部からの膨満している時のバンドタイプは、サイズを調節して穴を閉める手がかりがあります。 ●粘着面が剥離できない状態でカバーされています。 ●粘着面が剥離しにくく、かき出しが容易です。	クロストミー(人工膀胱)の方は、またま性の排泄物の方向を調節できます。
Fuc	取り外し用タブ	●ストーマに高さをもたせ、排泄物のモレを防ぐためのクリップ付タイプが搭載されています。 ●耐水性の高いクロストミー用皮膚保護剤を使用しています。 ●腹部からの膨満している時のバンドタイプは、サイズを調節して穴を閉める手がかりがあります。 ●粘着面が剥離できない状態でカバーされています。 ●粘着面が剥離しにくく、かき出しが容易です。	クロストミー(人工膀胱)の方など多量の排泄物の場合、平坦、凹凸が少ないストーマ周囲にシワなどがあり、十分な平面的粘着が期待できない方に、Fを併用して使用します。

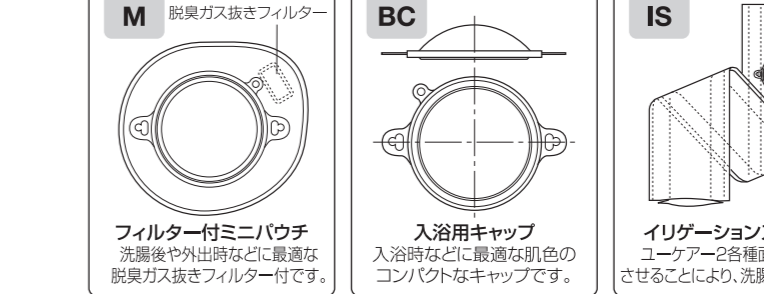
### ストーマ袋

《ユーケア<sup>®</sup>2》のストーマ袋は、使用目的に応じて9種類あります。各々の特徴をご理解いただいた上で、目的に応じてお選びください。



### 準備

- ①必要物品を用意します
- ②ストーマ周囲を清拭します



### 装着方法

- ご使用の面板とストーマ袋
- ストーマメジャーまたはカットングゲージ
- 石鹸
- ガーゼ
- ティッシュ
- コミ袋
- ぬるま湯
- ハサミ(フリーカットの場合)
- 細い油性ペン(フリーカットの場合)を用意してください。

【ウロストミーの方の場合】器具交換時にも尿が滲れ出ていますので、ロールガーゼ(ガーゼを止めてテープで止めても)で尿を吸い取りながら清潔に行うとスムーズにできます。

### 使用手順

#### 使用手順(面板の貼り方)

●**プレカットの場合** (イラストはユーケア<sup>®</sup>2-F-M25です)

①剥離フィルムを剥がします

②面板を貼ります

③面板をよく押さええます

●**ストーマサイズを計測する場合**

●**ストーマがだ円形の場合**

#### 使用手順(ストーマ袋の装着方法)

●**フリーカットの場合** (イラストはユーケア<sup>®</sup>2-F-M22フリーカットです)

①ストーマの大きさを測ります

②面板に穴を開けます

③穴の大きさを確認します

④剥離フィルムを剥がします

⑤面板を貼ります

⑥面板をよく押さええます

#### 使用手順(排出口の開閉方法) <クリップレスパウチの場合>

●**クリップの使い方**

①クリップを開きます

②ストーマ袋を巻きつけます

③クリップを閉じます

●**便の排出のしかた**

①クリップを外します

②便を排出します

③ストーマ袋の先端をクリップで止めます

#### 使用手順(排出口の開閉方法) <クリップレスパウチの場合>

●**TDf・TDの各部名称**

開いた状態 (イラストはTDfです)

閉じた状態 (イラストはTDです)

●**TDf・TDの排出口の閉じ方**

①末端を折ります

②面ファスナーのフック面が表になります

③フック面にループ面を重ねます

#### 使用手順(排出口の開閉方法) <クリップレスパウチの場合>

●**TDf・TDの排出口の開け方/排出方法**

①フラップ部分を剥がします

②折り上げた部分を開きます

③便を排出します

●**尿の排出のしかた**

①キャップを外します

②尿を排出します

③キャップを付けます

#### 使用手順(排出口の開閉方法) <クリップレスパウチの場合>

●**接続チューブの付け方**

①コネクターを差し込みます

②接続チューブを差し込みます

③操作つまみを回転させます

●**接続チューブの使い方**

①導尿を止めます

②接続チューブを引き抜きます

③キャップを付けます

#### 使用手順(排出口の開閉方法) <クリップレスパウチの場合>

●**脱臭ガス抜きフィルターについてのご注意**

●**固定ベルトの使い方**

#### ユーケア<sup>®</sup>2の種類と規格

**ユーケア<sup>®</sup>2-F**

種類	商品コード No.	ストーマ有効径	面板サイズ	適応ストーマ袋サイズ	1面入数
M22	16591	16~34mm			
M25	16592	21~24mm	97mm×105mm	M	
M28	16593	24~27mm			
L32	16594	27~31mm			
L36	16595	31~35mm	108mm×117mm	L	5枚
L40	16596	35~39mm			
L45	16597	4~44mm			
	65	16598	129mm×140mm		65

**ユーケア<sup>®</sup>2-Fc**

種類	商品コード No.	ストーマ有効径	面板サイズ	適応ストーマ袋サイズ	1面入数
M22	16601	18~21mm			
M25	16602	21~24mm	110mmφ	M	
M28	16603	24~27mm			
L32	16604	27~31mm			
L36	16605	31~35mm	120mmφ	L	5枚
L40	16606	35~39mm			

#### ユーケア<sup>®</sup>2の種類と規格

**ユーケア<sup>®</sup>2-Fu**

種類	商品コード No.	ストーマ有効径	面板サイズ	適応ストーマ袋サイズ	1面入数
M13	16641	7~34mm			
M16	16642	12~15mm			
M19	16643	15~18mm	97mm×105mm	M	5枚
M22	16644	18~21mm			
M25	16645	21~25mm			
M28	16646	24~27mm			
L32	16647	27~44mm	108mm×117mm	L	

**ユーケア<sup>®</sup>2-Fuc**

種類	商品コード No.	ストーマ有効径	面板サイズ	適応ストーマ袋サイズ	1面入数
M13	16651	9~12mm			
M16	16652	12~15mm			
M19	16653	15~18mm	110mmφ	M	5枚
M22	16654	18~21mm			
M25	16655	21~24mm			
M28	16656	24~27mm			
L32	16657	27~31mm	120mmφ	L	

#### ストーマ袋の種類と規格

**ユーケア<sup>®</sup>2-Df**

種類	商品コード No.	袋サイズ(縦×横)	1面入数
透明	M 16611	300mm×150mm	10枚
前色	L 16612		
透明	M 17761	300mm×150mm	10枚
前色	L 17762		
透明	M 17763	300mm×150mm	10枚
前色	L 17771		
透明	M 17772		
前色	L 17772		

**ユーケア<sup>®</sup>2-D**

種類	商品コード No.	袋サイズ(縦×横)	1面入数
透明	M 16621	300mm×150mm	10枚
前色	L 16622		
透明	M 17781	300mm×150mm	10枚
前色	L 17782		
透明	M 17783	300mm×150mm	10枚
前色	L 17791		
透明	M 17792		
前色	L 17792		

#### ストーマ袋の種類と規格

**ユーケア<sup>®</sup>2-U**

種類	商品コード No.	袋サイズ(縦×横)	1面入数
M	16661	260mm×150mm	10枚
L	16662		
M	16681	20mm	2枚
L	16682		
M	16683		

**ユーケア<sup>®</sup>2-BC**

種類	商品コード No.	ドーム高さ	1面入数
M	16681		
L	16682		
M	16683		