

きりっぱなし生地

自分で  
カットOK  
ほつれにくい

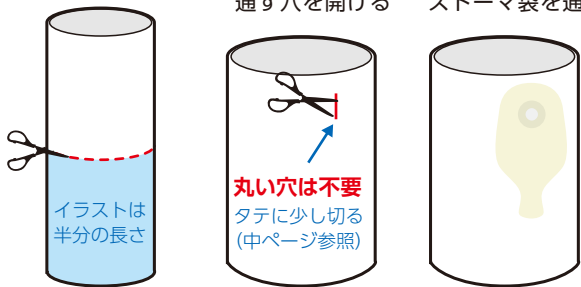
グンゼの特許技術で  
ほつれの悩みから解放！

生地はし、生地なか、  
どこでもカットできます



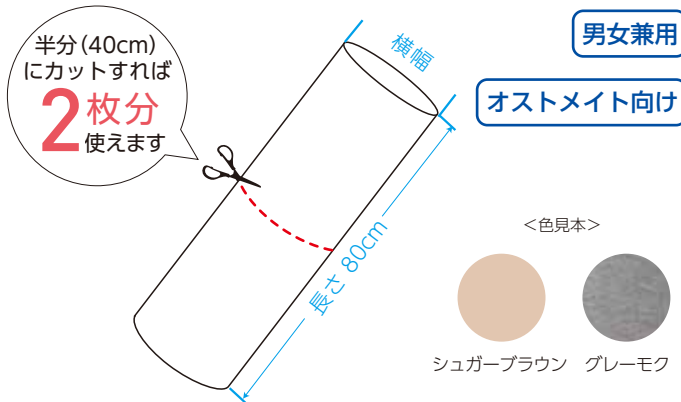
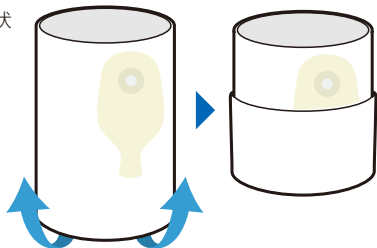
使用方法

- 1 本品を切る
- 2 ストーマ袋を通す穴を開ける
- 3 本品を着用し、ストーマ袋を通す



袋の支えをつくる

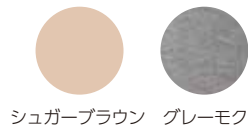
下端を折返し、ポケット状にして袋を支えることもできます。



男女兼用

オストメイト向け

<色見本>



やわらかウエストチューブ ■素材 綿 65%、ポリウレタン 35% <日本製>

種類	商品コード	規格 (cm)	着用の目安		入数	メーカー希望 小売価格 (税抜)
			参考腹囲 (cm)	入数		
色	サイズ	No.	横幅	長さ		
ブッシュ ウエスター	M	20711	28	80	70~ 85	1 枚 ¥2,400
	L	20712	30		80~ 95	
	LL	20713	33		90~105	
グレー モック	M	20721	28	80	70~ 85	1 枚 ¥2,400
	L	20722	30		80~ 95	
	LL	20723	33		90~105	

※着用感は個人差があります。サイズは目安です。

<メディキュアのコンセプト>

衣料と医療のノウハウを

セルフケア支援に。衣料から「医療」へ。



肌着や靴下などのアパレル事業と、主に生体内吸収性に着目したメディカル事業で、グンゼはこれまで広く社会貢献を目指してまいりました。そして今、そのノウハウをセルフケア支援に生かしたい———  
みなさまのQOL向上に役立つ製品をご提案します。

販売元 アルケア株式会社

東京都墨田区錦糸1-2-1 アルカセントラル19階 〒130-0013  
TEL.03-5611-7800(代表) FAX.03-5611-7825  
[www.alcare.co.jp](http://www.alcare.co.jp)

お問い合わせ：コールセンター

フリーダイヤル **0120-770-863**

土・日・祝日を除く午前9:00~午後5:00

製造元 グンゼ株式会社

〒103-0027 東京都中央区日本橋2-10-4

日本製  
made in Japan

男女兼用

オストメイトのために  
肌着のグンゼができました。



# やわらか ウエストチューブ

MediPro  
Support

メディプロ サポート

by

MediCure  
メディキュア by GUNZE

包み込むサポート力

ふんわり  
やさしい  
肌ざわり

肌にやさしい素材  
装具や固定ベルトの  
肌あたりを軽減

長さ 80cm  
(各サイズ共通)

きりっぱなし生地

自分で  
カットOK  
ほつれにくい

ストーマ装具を通す穴は  
切れ目を入れるだけ  
※丸い穴を開ける必要  
はありません。

洗濯して何度も使える

くり返し  
使用OK

洗濯に強い  
ほつれや縮みの  
少ないグンゼ品質

洗濯による劣化が少なく、  
何度も使えてとても経済的。  
自分流にアレンジした1枚  
を長く着用していただけます。



カットしても洗濯できる！  
グンゼのきりっぱなし素材

やわらかくフィット



ゴムを全く使わず、グンゼ独自の編み技術によって、まるで包み込むようなサポート力を実現しました。

肌ストレス軽減



凹凸の無いフラットな生地に仕立て、摩擦などによる肌への刺激を抑えています。

### 装具取り付け穴の開け方

カット位置にラインを引きます。布書き用ペンなどをご使用ください。



中心線の上で生地を二つ折りにし、ラインに沿ってハサミでカットします。



着用時イメージ



装具装着時のイメージ



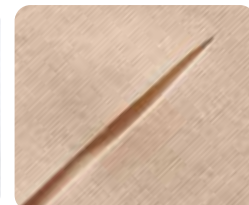
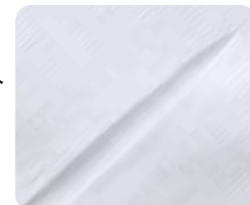
### 洗濯によるほつれ実験(100回後)\*

\*グンゼ調べ 洗濯条件や使用状況によって異なります。

きりっぱなし加工なし

本品

カット直後



洗濯100回



生地にハサミを入れると、端のほつれが心配？  
グンゼ特許技術による「きりっぱなし」生地なら、  
100回洗濯してもほつれにくい！

メディキュア  
なら！

ハサミを入れても洗濯OK！  
長くご使用いただけます！