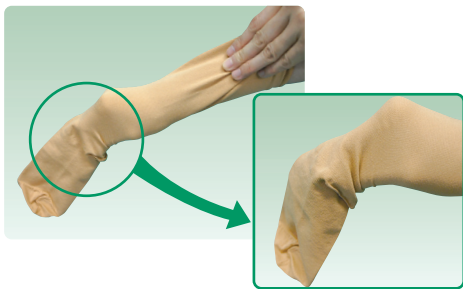
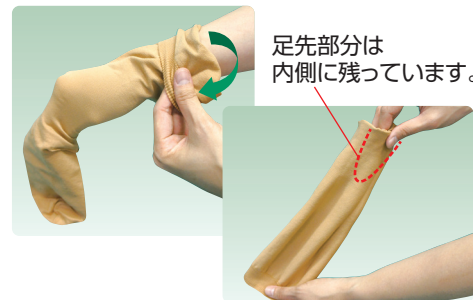


アンシルク®シリーズ 履き方シート

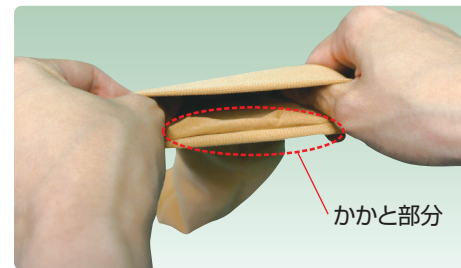
弾性ストッキング《アンシルクシリーズ》は、下肢の静脈血流の促進のため、段階的な圧迫圧設計になっています。そのため、一般の靴下やストッキングと比べると履きづらく感じる場合があります。必ず医師の指示・指導のもとに、この履き方シートをご参照いただき正しく装着してください。



Step1 ストッキングの中に片方の手を入れます。そして、内側から「かかと部分」をつまみます。

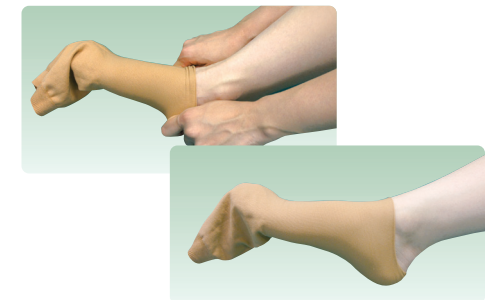


Step2 片手でかかと部分を内側からつまんだまま、もう片方の手でストッキングを、かかと部分が現れるまで裏返していきます。



かかと部分を手前下側に向けます。

Step3 かかたが少し見えるところまで裏返したら、位置をしっかりと確認し、かかと部分を手前下側に向け、両手の親指で履き込み口を広げます。



Step4 履き込み口に爪先から足を差し込みます。このとき、なるべく「かかとを覆う」ようにしっかりと足先をストッキングの中に差し込むと、より履きやすくなります。



Step5 足先を差し込んだら、ストッキングを表に返し、引き上げを開始します。引き上げは“足首”から“ゆっくり”“均一”に引き上げることを心がけます。



Step6 両手の親指をストッキングと足の間に差し込み、左右対称に半円を描くように動かしながら引き上げます。このとき、生地をできるだけ塊にしないようにします。



Step7 ゆっくり徐々に、均一に規定の長さ(位置)まで引き上げ完了です。

※つま先なし(オープントウ)タイプは、足先部の生地を、指のつけ根辺りまでしっかり伸ばしてください。



脱ぎ方

裏返しながら足首まで引き下げます。

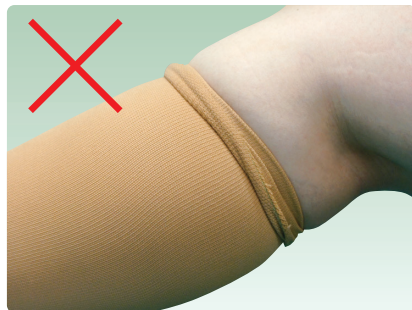
脱ぎにくいかかと部は、手の親指をストッキングに引っかけて、引き抜いてください。

装着チェックポイント

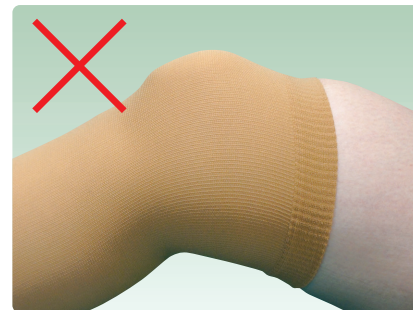
シワはありませんか？



ずり下がっていませんか？



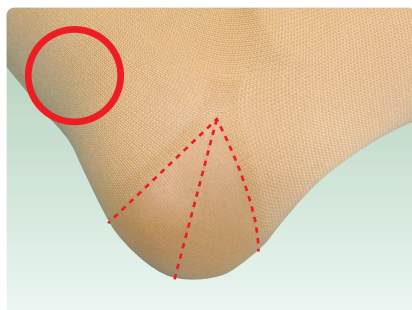
引っ張りすぎていませんか？



生地は均一に引き伸ばされていますか？



かかとの位置はあっていますか？



つま先がまくれあがっていませんか？



※つま先なしタイプ

正しい装着位置

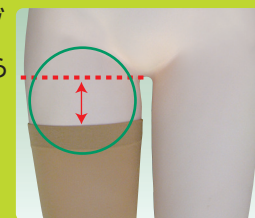
ハイソックス

脛骨粗面
(膝下の骨の出っ張り)



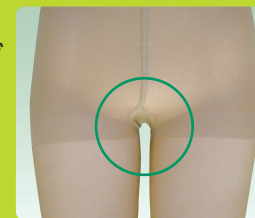
ストッキング

脚の付け根から
5cm程度



パンティーストッキング

股下に隙間を作らない



サイズの選び方

下記の①②の手順とサイズ表を参考に、正しいサイズをお選びください。

■サイズ計測の手順

- ① 足首、ふくらはぎ、大腿の3つの部位の周囲をメジャーで計測し、サイズ表から適合するサイズをお選びください。
- ② ①で適合するサイズが2つあった場合は、足首周囲が適応範囲の中央値に近いサイズをお選びください。

■サイズ表 (単位: cm)

適応範囲	足首周囲	ふくらはぎ周囲	大腿周囲
LL	23~27	40~46	55~64
L	21~25	36~42	50~59
M	19~23	32~38	47~56
S	17~21	28~34	44~53
SS	15~19	24~30	40~49

注意

- 適切な圧迫圧を得るために、かならず足首、ふくらはぎ、大腿の周囲を計測し、「サイズ表」から各部位の周囲が当てはまるサイズを選んでください。
- 下肢の形状や履き方により商品がずり下がることがあります。ずり下がったときはこまめに引き上げてください。尚、ずり下がりが気になる場合は、パンティーストッキングなど他の種類に変更するか、ストッキングタイプの場合は別売のガーターベルトを併用してください。
- 継続して同じ商品を使っていた場合にも、新しい商品をお買い求めいただく際には各部位の周囲を計測し、サイズが適切であるか確認してください。

弾性ストッキング一般医療機器

- アンシルク1
医療機器届出番号: 13B1X00207000048
- アンシルク2
医療機器届出番号: 13B1X00207000049
- アンシルク2 プライト
医療機器届出番号: 13B1X00207000050
- アンシルク2 ソックス
医療機器届出番号: 13B1X00207000069
- アンシルク3
医療機器届出番号: 13B1X00207000051

アルケア株式会社

東京都墨田区錦糸1-2-1 アルカセントラル19階 〒130-0013 TEL.03-5611-7800(代表) FAX.03-5611-7825 www.alcare.co.jp

お問い合わせ: お客様相談室

フリーダイヤル **0120-770-175**

土・日・祝日を除く
午前9:00~午後5:30