

# CVカテーテル管理のために生まれた ワンパッケージキット 《フィックスキット®・CV》。



## パッド付フィルムドレッシング

フィルムとパッドで刺入部周囲を保護。パッド部分には「リパルス」、粘着面には「エマルジョンテクノロジー」を採用しています。

## ベーステープ

カテーテルの下に敷くことで、カテーテルによる圧迫を軽減。粘着面には「マイルドピール」を採用しています。

## 付属テープ／補助テープ

カテーテルをしっかり固定し、不意の抜去を防止。粘着面には、「エマルジョンテクノロジー」を採用しています。

## アルケアの 技術ブランド



医療の幅広いシーンで日々の衛生管理を細菌制御により、衛生管理を支えるメディカルテキスタイル技術です。



皮膚への思いやりシリコンの粘弾性制御により、組織損傷リスクを低減する粘着技術です。

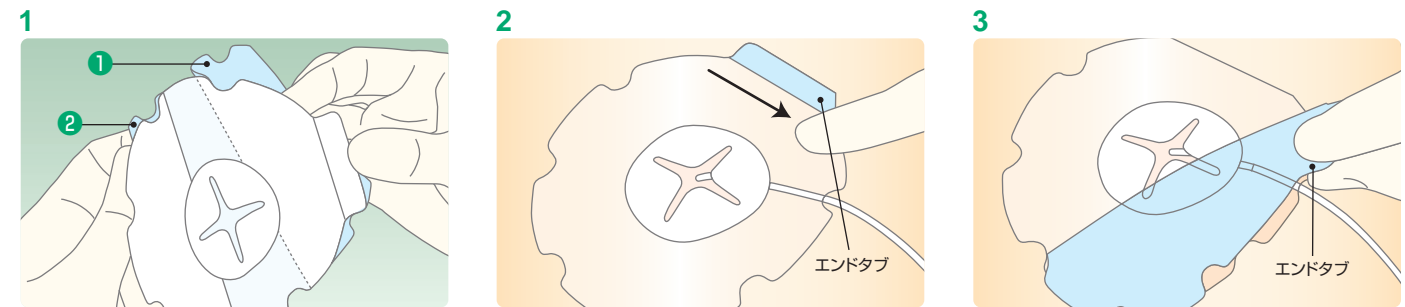


水でつくる皮膚へのやさしさ乳化技術により、皮膚へのやさしさと環境へのやさしさを追求する粘着技術です。

## 使用手順

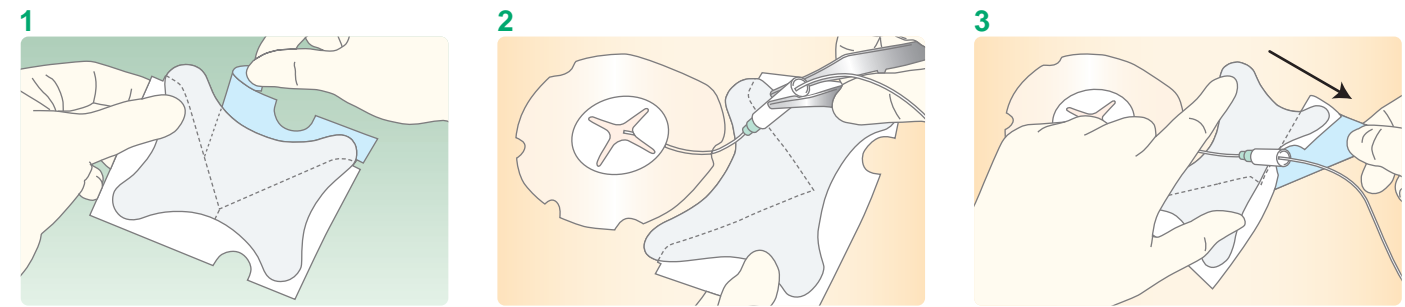
### パッド付フィルムドレッシングの貼付

※実際のご使用に当たっては、添付文書をお読みください。



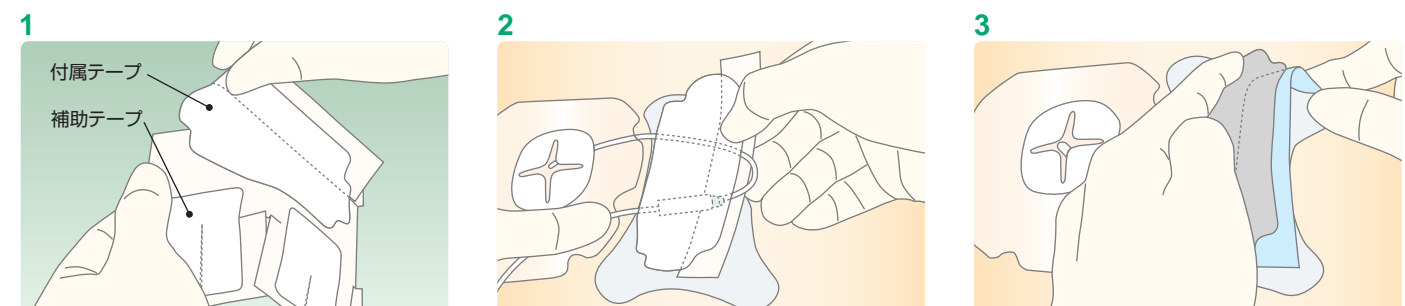
1 刺入部にパッド部を合わせ、①と②の剥離紙を剥がしながら皮膚に貼付する。  
2 エンドタブ部分を指でなぞり、フィルムを皮膚に馴染ませる。  
3 エンドタブをつまみ、支持フィルムを除去する。

### ベーステープの貼付



1 三角形の剥離フィルムを剥がす。  
2 片手でラインを持ち上げ、ライン固定部の皮膚に貼付する。  
3 貼付面を押さえ、残りの片方を手前に引っ張るように剥がし貼付する。もう片方も同様に剥がす。

### 付属テープの貼付 ※補助テープは必要に応じて使用ください。



1 剥離紙の小さい面をつまみ付属テープを剥がす。  
2 ベーステープの上からラインを固定する。  
3 残りの剥離紙を剥がしながら貼付する。



種類	商品コードNo.	規格				1箱入数	メーカー希望小売価格 (税抜き)
		パッド付フィルムドレッシング	ベーステープ	付属テープ	補助テープ		
S	19041	75mmφ	60mm×40mm	60mm×37mm	50mm×30mm	30セット	¥10,500
M	19042	100mmφ	90mm×50mm	90mm×47mm	60mm×40mm	30セット	¥12,000

EOG滅菌済 STERILE 一般医療機器 / 医療機器届出番号: 13B1X00207000026

## アルケア株式会社

東京都豊田区錦糸1-2-1 アルカセントラル19階 〒130-0013  
TEL.03-5611-7800(代表) FAX.03-5611-7825  
www.alcare.co.jp

●本カタログの内容は2017年6月現在のものです。  
●商品の仕様、デザインおよび価格は、改良や経済状況の変動などにより予告なく変更することがあります。  
●本カタログに掲載の写真は、実際の色とは多少異なる場合がありますので、ご了承ください。

お問い合わせ：コールセンター

フリーダイヤル **0120-770-863** 土・日・祝日を除く  
午前9:00～午後5:00



この印刷物は、EPAのシールに準拠して印刷された、環境にやさしい印刷方法で印刷されています。EPA:環境保護の推進を促進。http://www.epa.com

for Best Care **ALCARE**

# フィックスキット®・CV Fix Kit-CV



## カテーテル固定専用キット Catheter Fixation Kit

www.alcare.co.jp

# 誰でも、簡単に、衛生的に。

手技の標準化とともに、安全性と使いやすさを実現。  
CVカテーテル管理は新しい時代へ。



衛生環境の維持などによる感染予防、手技の標準化対策、長期留置によるスキントラブルへの対応、そして抜去の防止——。このような医療現場におけるCVカテーテル管理の課題へ、新たなソリューションを提供する《フィックスキット・CV》。使いやすいプレカット材料をワンパッケージにまとめることで、手技の統一を可能にするとともに、

- 素材と操作方法の両面から追求した「優れた衛生性」
- 肌にやさしい粘着剤による「スキントラブルの低減」
- 不意の抜去を防止する機能・構造で「効果的な固定」

を実現します。安全性と操作性を両立するCVカテーテル管理の新しいスタンダードです。

## 衛生状態の維持と肌への負担、固定性の視点から、医療安全を追求しました。

### 優れた衛生性

(当社比)

- パッド付フィルムドレッシングのパッド中心部に観察孔を設けることで、汗蒸れの軽減に加え、刺入部周囲の観察が可能です。またパッドにはリパルスを採用しているため、より衛生的な環境を維持します。

#### 被覆材別の細菌増殖比較

※ヒト背部に貼付したフィルム及びパッドから培養  
(消毒:エタノール/貼付時間:72時間)



フィルムのみの場合



リパルス素材を使用した場合



リパルスを使用したパッド部分

血管内留置カテーテルに関する感染予防のためのCDCガイドライン 2011: 抜粋  
カテーテル挿入部位を被覆するため、滅菌ガーゼもしくは滅菌、透明、半透過性のドレッシング材を使用すること。(カテゴリーIA)  
患者が発汗性である場合、または留置部位に出血あるいは毛細血管性出血がある場合は、これが解消されるまでガーゼによるドレッシングを適用すること。(カテゴリーII)

- 粘着面に直接触れない設計のため、グローブを装着した状態での衛生的な操作が可能です。

指先にくっくわすらわしさもなく、貼付がスムーズ。



パッド付フィルムドレッシング



ベーステープ



付属テープ/補助テープ

### スキントラブルの低減

(当社比)

- パッド付フィルムドレッシング、付属テープ/補助テープの粘着剤には、有機溶剤を使用しないエマルジョンテクノロジーを採用し、肌への化学的刺激性を低減します。



- ベーステープには、シリコーン系粘着剤のマイルドピールを採用し、剥離刺激を軽減します。

#### 角層剥離状態の比較

※赤く染色された部分が剥離された角層 (貼付時間:4時間/撮影倍率:400倍)



一般的な医療用粘着テープの角質剥離



マイルドピールの場合



痛みのない剥離

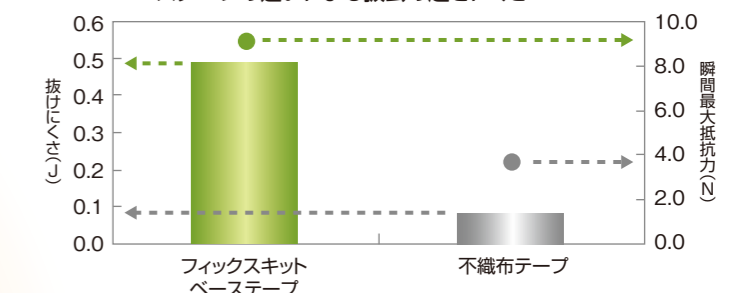
### 効果的な固定

(当社比)

- パッド付フィルムドレッシングの縁にあるU字カットがフィルムの浮きを抑え、カテーテルの固定性をアップします。

- ベーステープは、剥がれにくい曲線形状。基材表面をフィルム化加工したことで、付属テープと強く粘着し、ラインをしっかりと固定します。

ベーステープの違いによる抜去の起きにくさ



- 付属テープ/補助テープは、柔らかい不織布タイプなので、カテーテルを包み込み、抜けや外れを低減します。



不十分なカテーテル固定



付属テープで固定した場合



さらなる固定には補助テープを使用

- 全てが滅菌済みのため、体格などにより貼付面積が狭い場合、ベーステープと付属テープを先に貼付しての固定も可能です。



ベーステープと付属テープを先に貼付した場合

### 固定例



鎖骨下



内頸1



内頸2



腕部 (PICC)

※Sサイズ使用

監修:杏林大学医学部付属病院 集中ケア認定看護師教育課程 主任教員 道又元裕