

Venue 50

The vision of point-of-care ultrasound

立ち上がり時間

16秒

インターフェース

フルタッチスクリーン

モニタ

12.1インチ

内蔵SSD

16ギガバイト

外部出力

SDカード、USB、HDMI



Options

- ◎ DICOM
- ◎ リチウムイオンバッテリーパック (追加用)
- ◎ 白黒プリンタ
- ◎ フットスイッチ
- ◎ バスケット
- ◎ 3プローブポート
- ◎ バーコードリーダー
- ◎ USBメモリ
- ◎ SDカード
- ◎ SDカードリーダー
- ◎ 穿刺ガイドアタッチメント類
- ◎ 各種プローブ



高さ・角度調節が可能なドッキングカート



Specifications

外形寸法: 282 (W) × 56 (D) × 274 (H) mm
 本体重量: 約4.0kg (バッテリーパック含む)
 電源・電圧: AC100V、50/60Hz
 モニタ: 12.1インチ液晶モニタ

〈医療機器認証/承認番号〉
 12L-SCプローブ 218ABBZX00043000号(12L-RSの類型)
 10C-SCプローブ 225ABBZX00073000号(10C-Dの類型)
 L8-18i-SCプローブ 222ABBZX00057000号(L8-18i-Dの類型)
 3S-SCプローブ 21200BZY00106000号(3Sプローブの類型)
 4C-SCプローブ 21700BZY00451000号(4C-RSプローブの類型)
 E8CS-SCプローブ 220ABBZX00085000号(E8CSプローブの類型)
 シブコAccuSITEニードルガイド 221AFBZX00131000号
 シブコinfinitiニードルガイド 223AFBZX00005000号
 製造販売業者 センチュリーメディカル株式会社
 製造販売 GEヘルスケア・ジャパン株式会社
 販売名称 汎用超音波診断装置 Venue 50
 医療機器認証番号 221ABBZX00092000号
 Venue50MSKIは、上記医療機器の類型Venue 50において
 Musculoskeletalパッケージを組み合わせたものです。

About GE Healthcare

GE Healthcare provides transformational medical technologies and services to meet the demand for increased access, enhanced quality and more affordable healthcare around the world. GE (NYSE: GE) works on things that matter - great people and technologies taking on tough challenges. From medical imaging, software & IT, patient monitoring and diagnostics to drug discovery, biopharmaceutical manufacturing technologies and performance improvement solutions, GE Healthcare helps medical professionals deliver great healthcare to their patients.

GEヘルスケア・ジャパン
 カスタマーコールセンター 0120-202-021

www.gehealthcare.co.jp



GE Healthcare

Venue 50 Musculoskeletal

The vision of point-of-care ultrasound



販売元
アルケア株式会社
 東京都墨田区錦糸1-2-1 アルカセントラル19階 〒130-0013
 TEL.03-5611-7800(代表) FAX.03-5611-7825
www.alcare.co.jp
 お問い合わせ: コールセンター
 フリーダイヤル **0120-770-863**
 土・日・祝日を除く午前9:00~午後5:00

記載内容は、お断りなく変更することがありますのでご了承ください。
 Rev.1.0 2016/4 6D-AJ-A1(KM) JB39426JA

触診では、 診れない世界がある。

整形外科の診察に活用されるレントゲンや、CT、MRI。

しかし、それだけではどうしても把握できないもの。それが、関心領域の動的な状態でした。

骨、関節だけでなく、筋肉、腱、軟骨、炎症などの動きまでリアルタイムに確認できれば、

その原因を、まるで患者さんの痛みが伝わってくるほど詳細に診られるようになるかもしれません。

「Venue 50 Musculoskeletal」はGEが整形外科向けに開発した超音波診断装置。

スペースの限られた外来にも置きやすい小型サイズ。

周波数などが深さに応じて自動で調整され、外来でその場で使える手軽な操作性。

そして複雑な身体部位、その動きまでも詳細に映し出す

整形領域におけるリアルタイム超音波イメージングを目指して開発されました。

より詳細な診療は、より質の高い治療をいち早く提供する大きな力になります。

そして…。患者さんは実際に患部を目にすることで、

さらに診療に信頼と満足を感じることができる。

治療に根気が必要な整形外科で、

それはとても大切なことだと私たちは考えます。

運動器超音波を患者さんのために

Venue 50 Musculoskeletal



“超音波で運動器の動きを診る”

Ease of use

その場ですぐに意のままに。

起動わずか16秒。

フルタッチスクリーン、直感的な簡単操作を実現。



2画面表示

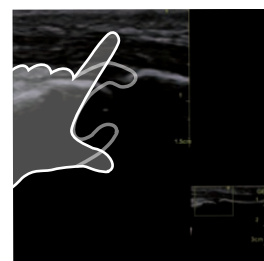
上下・左右での2画面表示が可能です。健側・患側の比較や、過去の画像とのリファレンスなどに活用できます。



2画面表示

ZOOM機能

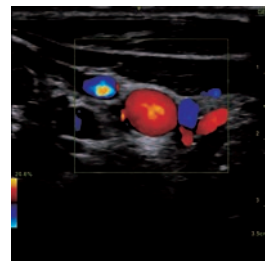
ZOOMボタンにタッチすると拡大表示されます。拡大して見たいエリアの移動や、さらなる拡大も指先のタッチで感覚的に行なえます。



ZOOM機能

カラーROI調整

カラードブラ、PDIなどのモードを選択すると表示エリア(ROI)が出現します。ROIの拡大・縮小、移動なども指先タッチで感覚的に行なえます。



カラーROI調整

Gain調整・Depth調整

マニュアルでの細かい調整も指先タッチで自在です。



オート(フォーカス機能/周波数最適化)

Depthの変更を行なうと、自動でフォーカスエリアも調整されます。

超音波の撮り方と画像の見方をサポートする

eSmart Trainer-Japan edition-^{標準搭載}

スキャン画像の画面左にサムネイルで、プローブの当て方見本、正常な画像見本などを表示。

教科書を広げなくても、超音波の基本走査を、画面内で確認することができ、

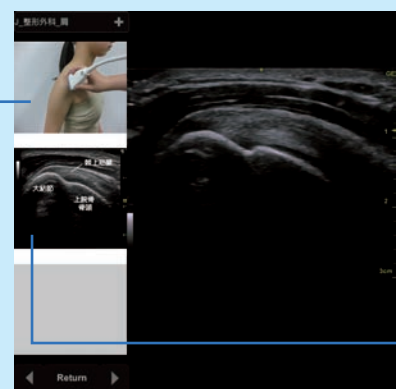
はじめての方でも、正しいスキャンができるようにサポートします。

整形外科・リウマチ科・麻酔科・ペインクリニックの各領域において、

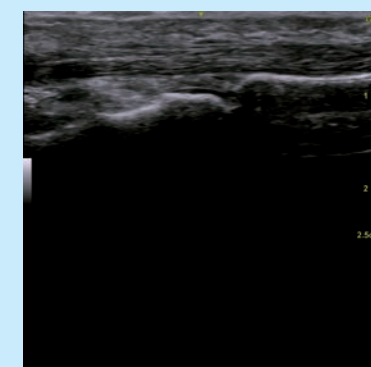
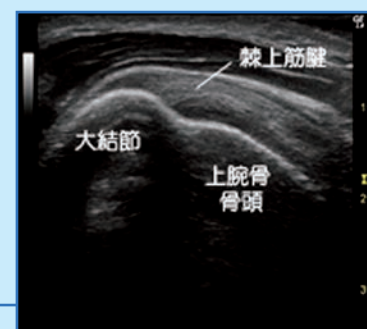
日本国内屈指の著名な先生方に監修いただきました。



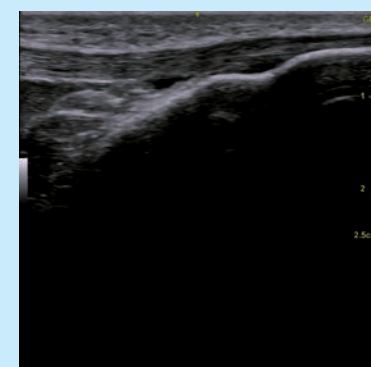
適切な検査位置を表示



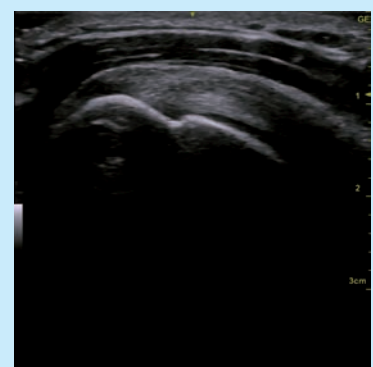
検査部位で得られる正常画像と解剖説明



【MP 関節】



【膝関節】



【棘上筋腱】

Mobility

必要な機能に絞ることで軽量小型化を実現

外来診察室の限られたスペースにも置きやすく、

日常の診療で使いやすいよう、ボディの軽量・小型化を実現。

ドッキングカート、ドッキングステーションを

使って様々な検査環境に対応できます。



高さ・角度調節可能なドッキングカート

Image Quality

運動器・穿刺針をクリアに描出するイメージオリティ

◎ 骨・軟骨・腱・筋・靭帯・神経・血管がクリアに確認できる高解像度。

◎ 運動器用途に特化したAuto Depth、周波数の最適化。

◎ 短軸・長軸のバイオプシーガイドや中心点の表示。

◎ 描出面積を最大化する縦型スクリーン。



【超音波ガイド下肩胛下滑液腔注射】

Cleanability

◎ 凸凹のないフルタッチスクリーン。

手入れがしやすく清潔の維持が容易。



Data Management

◎ SSD16GB内蔵、SDカード、

USBポート標準装備。

◎ 静止画(JPEG)/動画(MP4)で

データ共有、ネットワーク構築が可能。