

プロケア[®]1 Procure 1

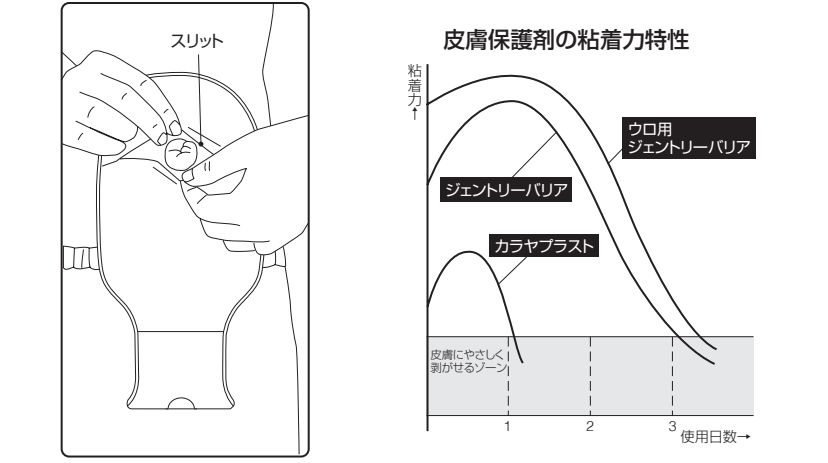
ワンピースオストミーシステム
1-Piece Ostomy System

取扱説明書

- ご使用前に、この取扱説明書をよくお読みのうえ、商品の特性を十分に理解してからご使用ください。
- 常に、この取扱説明書をお手元に置き、必要に応じてお読みください。

お客様相談室 ☎0120-770-175
(土・日・祝日を除く 午前9:00～午後5:30)
www.alcare.co.jp

カバーのスリット構造 Gentry Remove Point



プロケア[®]1、C-50、D-50、U-50のカバーの《スリット》を開けると、ストーマを見ながら装具を貼れます。

〈カラヤプラス〉〈ジェントリーパリア〉〈ウロ用ジェントリーパリア〉は排泄物の状況に合わせて貼付日数(剥がし頃)が異なります。

〈注意〉ジェントリーパリア、ウロ用ジェントリーパリアでは貼付した翌日は粘着力が強いため、無理に剥がすと皮膚を傷めるおそれがあります。

はじめに

〈プロケア[®]1〉は粘着部と排泄物を溜める袋が一体となった単品系(ワンピース)タイプのストーマ装具です。粘着部の皮膚保護剤は、ストーマ袋の使用目的と剥がし頃を考慮して、クローズドパウチには毎日交換でも皮膚にやさしい〈カラヤプラス〉、ドレナブルパウチには長期間皮膚を保護する〈ジェントリーパリア〉、ウロ用パウチにはウロストミー用皮膚保護剤〈ウロ用ジェントリーパリア〉が使用されています。

粘着面の形状はフラットタイプと凸型(コンベックス体型)の2種類があり、ストーマの形や腹部の状態によって選択できます。C-50、D-50、U-50の袋部には、肌にやさしくソフトなく〈パウチカバー〉を施してありますので、肌にフィルムが直接あたる不快感がないだけでなく、袋の内容物が外から見えることはありません。フレカットタイプは、貼りやすさを第一に前面を透明にしてあります。他にも各所に使いやすい工夫がなされています。安全にお使いいただくため、用途以外の使用はせず、この取扱説明書に従いご使用ください。

使用上のご注意

- 面板を貼る部分に軟膏やクリームなどを塗らないでください。粘着力低下によるモレの原因となります。
- 装着状態で折りまげないでください。袋の穴あきによるモレの原因となります。
- 一週間以上貼りつづけないでください。粘着力低下によるモレの原因となります。
- 一度剥がした装具をもう一度貼らないでください。粘着力低下によるモレの原因となります。
- 油を触った手で粘着面に触れないでください。粘着力低下によるモレの原因となります。
- 爪や固いもので傷つけないでください。
- 無理やりストーマ袋をひっぱらないでください。
- 入浴直後の装具交換は、避けてください。面板の温度が上がっているため粘着強度が高まり剥がしにくいことがあります。入浴後の交換の場合は30分以上たって面板の温度が下がったことをご確認のうえ、交換を行ってください。
- 粘着面が冷たくなっている場合は、暖かい部屋に移し、全体が温まってからご使用ください。
- 面板に開ける穴は、定められた有効径を越えて切らないでください。
- 面板からのモレの原因となります。
- 万一、肌に合わない時は使用を中止して、医師・看護師にご相談ください。

保管上のご注意

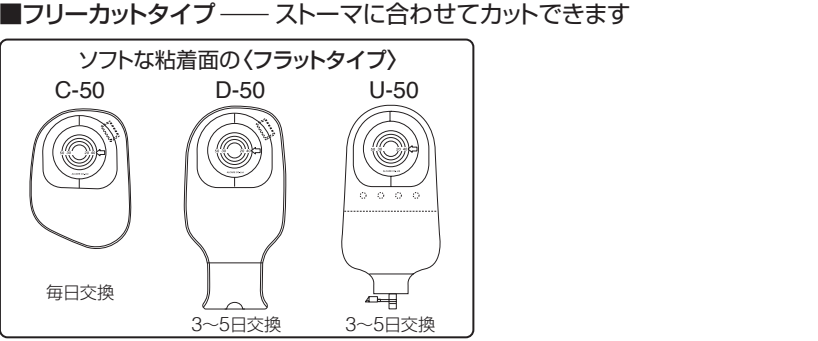
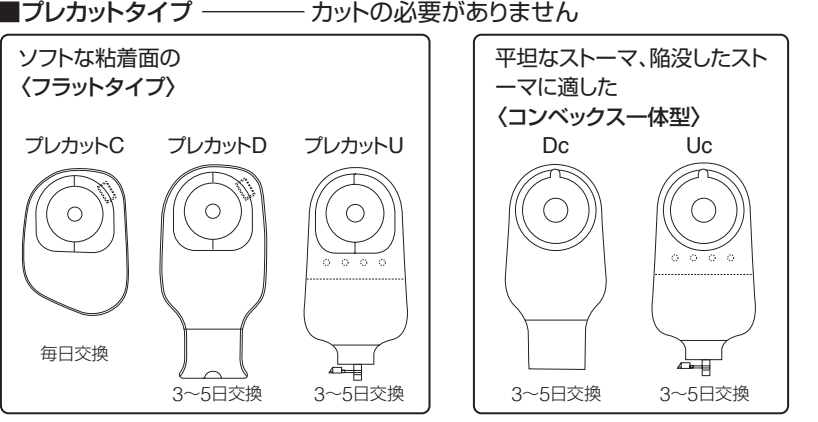
粘着力不足などの品質劣化の原因となりますので、保管の際は次のことを避けてください。

- 高温(40℃以上)・多湿の場所での保管
- 温度の低い場所(冷蔵庫など)での保管
- 直射日光が当たる場所での保管
- 圧迫がかかる場所での保管
- 長期保管
 - *箱に記載されている使用期限を必ずご確認ください。
- 面板の剥離紙を剥がしての保管

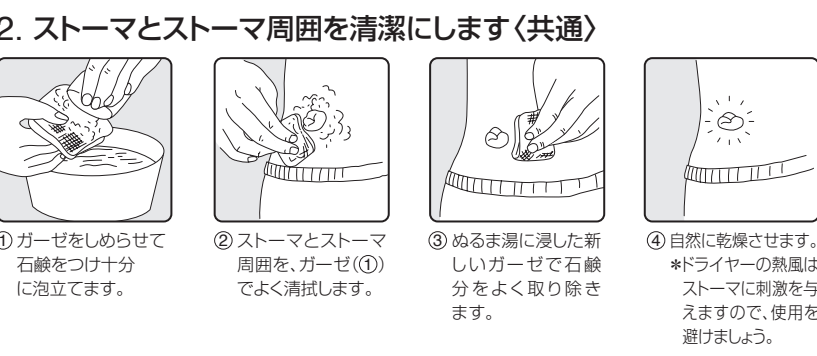
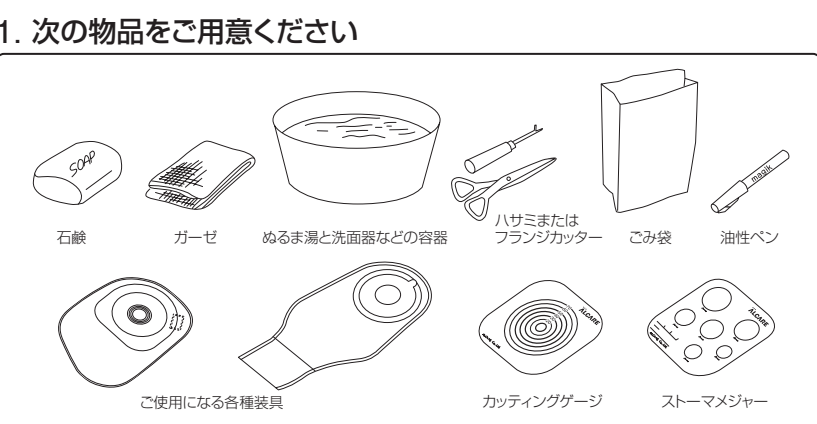
廃棄上のご注意

使用済みのストーマ装具は、排泄物をトイレに流した後、新聞紙などに包み、ゴミ袋に入れてお捨てください。装具は通常「燃えないゴミ」の扱いですが、地域により異なる場合もありますので、詳しくは各自自治体へご確認ください。

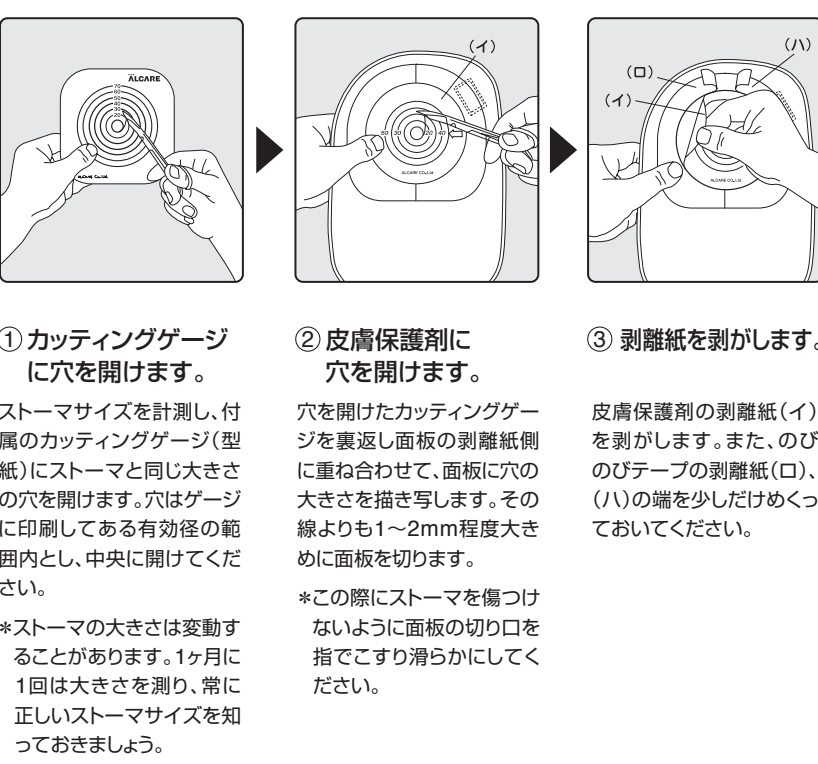
プロケア[®]1の種類



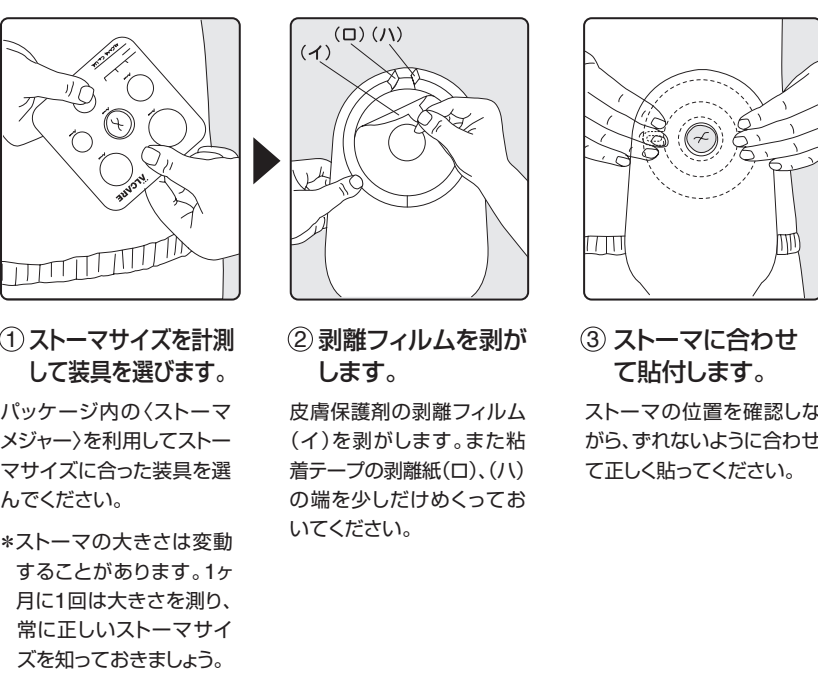
使用手順 ▶装着のための準備



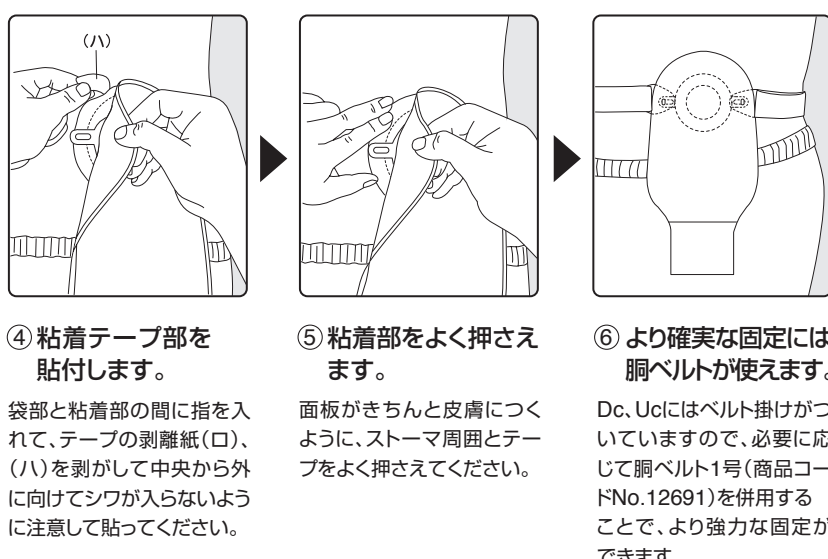
▶プロケア[®]1 フリーカットタイプの貼り方 (イラストはフリーカットD-50です)



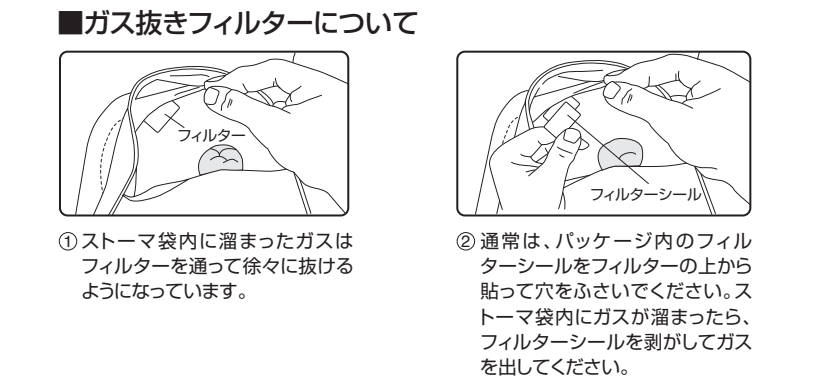
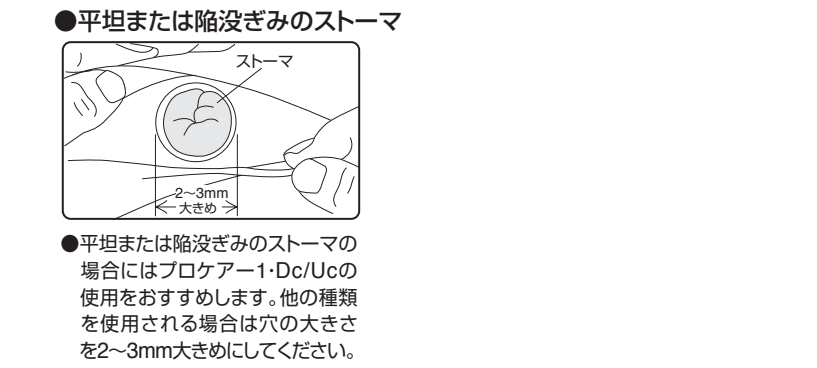
▶プロケア[®]1 フレカットタイプの貼り方 (イラストはDcです)



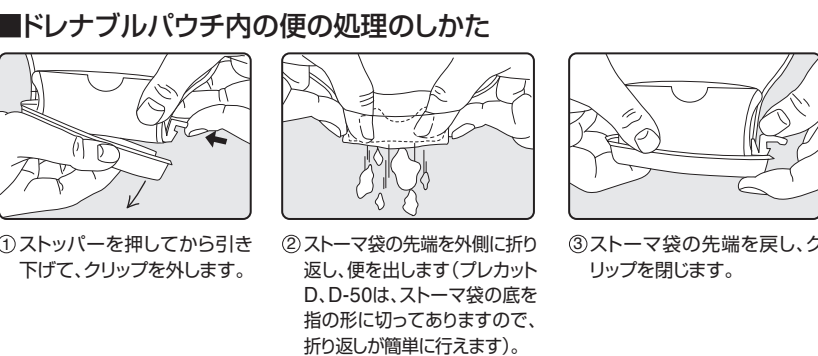
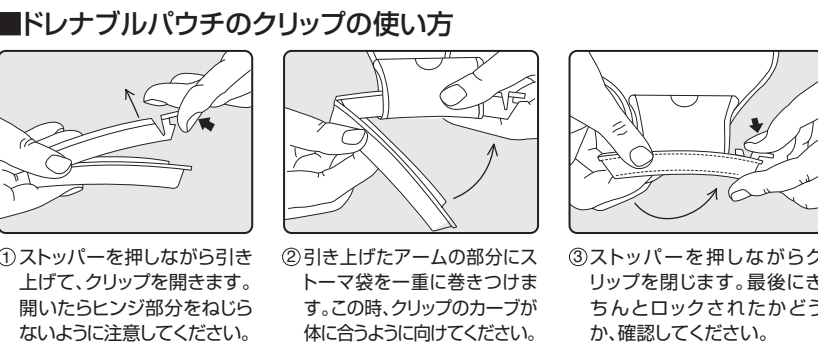
使用手順 ▶プロケア[®]1 フレカットタイプの貼り方 (イラストはDcです)



このような場合には

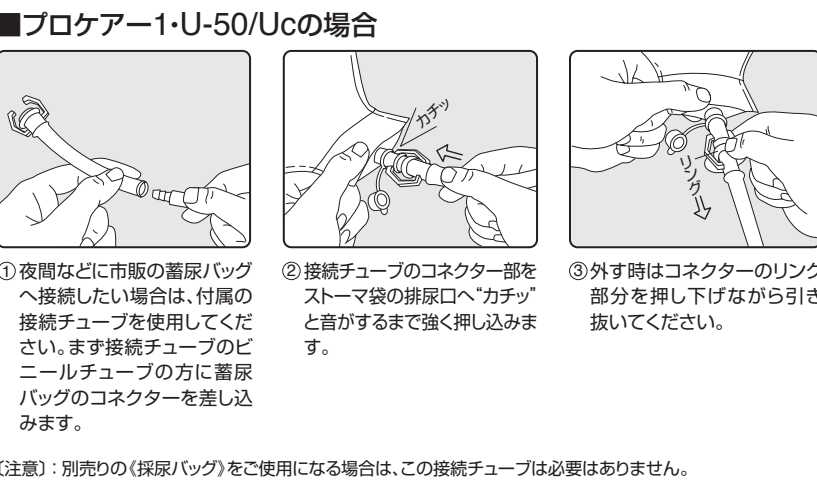


▶クリップと接続チューブの使い方



* 排出口を折り返すことでストーマ袋の先端は便に触れませんので、排出後、付属した便で手を汚したり臭いや残ったりする心配がありません。

▶接続チューブの使い方



種類と規格

■ プロケア[®]1 フレカット

種類	商品コードNo.	有効径	袋サイズ(縦×横)	1箱入数
D	20	14181	14～19mm	300mm×150mm
	25	14182	19～24mm	
	30	14183	24～29mm	
	35	14184	29～34mm	
	40	14185	34～39mm	
	40	14185	34～39mm	
C	20	14191	14～19mm	210mm×150mm
	25	14192	19～24mm	
	30	14193	24～29mm	
	35	14194	29～34mm	
	40	14195	34～39mm	
	50	14197	44～49mm	
U	15	14201	9～14mm	260mm×150mm (容量400mL)
	20	14202	14～19mm	
	25	14203	19～24mm	
	30	14204	24～29mm	
	35	14205	29～34mm	

種類	商品コードNo.	有効径	袋サイズ(縦×横)	1箱入数
Dc	22	12366	18～21mm	300mm×150mm
	25	12361	21～24mm	
	28	12362	24～27mm	
	32	12363	27～31mm	
Uc	36	12364	31～35mm	260mm×150mm (容量400mL)
	40	12365	35～39mm	
	16	12371	12～15mm	
	19	12372	15～18mm	
	22	12373	18～21mm	
	25	12374	21～24mm	
28	12375	24～27mm		

■ プロケア[®]1 フリーカット

種類	商品コードNo.	有効径	袋サイズ(縦×横)	1箱入数
D-50	12331	14～49mm	300mm×150mm	10枚
C-50	12341	14～49mm	210mm×150mm	
U-50	12351	4～49mm	260mm×150mm (容量400mL)	