

## 規格

種類	商品コードNo.	規格		1函入数
		長さ	適応商品	
—	12751	1.5m(コネクター付)	オルボン、ペニック採尿器	1本

for Best Care **ALCARE**

# ゴム管

男性用装着尿器部品  
Male Incontinence Appliance

## 取扱説明書

- ご使用前に、この取扱説明書をよくお読みのうえ、商品の特性を十分理解してからご使用ください。
- 常に、この取扱説明書はお手元に置き、必要に応じてお読みください。

お客様相談室 ☎ **0120-770-175**  
(土・日・祝日を除く 午前9:00～午後5:30)  
[www.alcare.co.jp](http://www.alcare.co.jp)

**ALCARE**

アルケア株式会社

東京都墨田区錦糸1-2-1 アルカセントラル19階 〒130-0013  
TEL.03-5611-7800(代表) FAX.03-5611-7825  
[www.alcare.co.jp](http://www.alcare.co.jp)

## はじめに

《ゴム管》は、弊社装着尿器用の接続チューブです。夜間、シビンなどに接続することで、手軽に蓄尿量を増やせます。安全にお使いいただくため、用途以外の使用は避け、この取扱説明書に従い、ご使用ください。

## 使用上のご注意

ご使用前には、医師または看護師の指導を受け、注意点を熟読し、本品の特性を十分理解してください。誤った取り扱いを行うと排泄物のモレが発生し、モレによる皮膚炎の原因ともなります。万一、肌に合わない時は使用を中止してください。

### 注意

《ゴム管》は、弊社の装着尿器専用です。弊社以外の収尿器には接続できません。無理に接続した場合、尿モレの原因となります。

## 保管上のご注意

使用後はよく水洗いし、陰干しのうえ、室温で保管してください。

保管の際には次の事を避けてください。

- 高温(40℃以上)・多湿の場所での保管
- 温度の低い場所(冷蔵庫など)での保管
- 直射日光が当たる場所での保管
- 圧迫がかかる場所での保管
- 長期保管

\*箱に記載されている使用期限を必ずご確認ください。

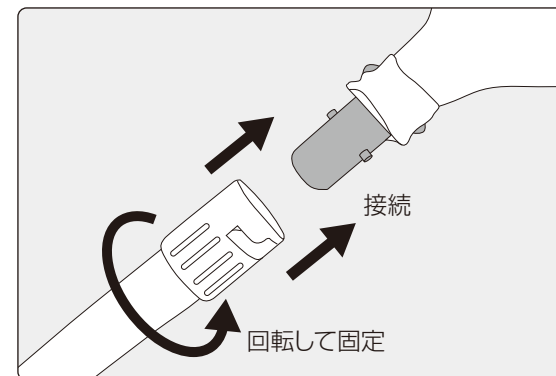
## 廃棄上のご注意

《ゴム管》は通常「燃えないゴミ」の扱いですが、地域により異なる場合もありますので、詳しくは各自治体へご確認ください。

## 使用手順

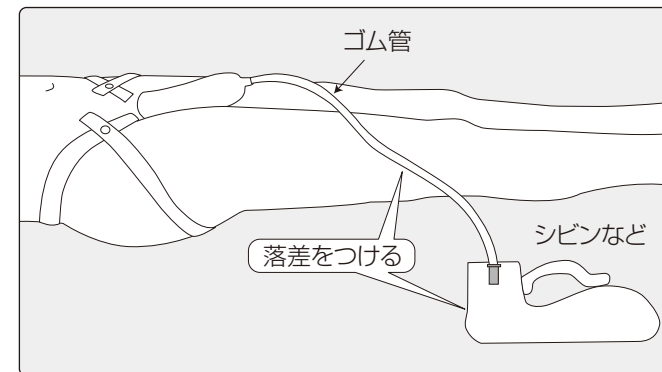
### ①収尿器とゴム管のつなぎ方

ゴム管の白い口具を収尿器(オルボン尿筒やペニック採尿器)の排尿口(青い口具)に接続し、回してしっかり固定してください。



### ②シビンなどをご使用の場合

ゴム管の青い口具をシビンなどに入れてください。シビンなどは寝ている位置よりも低い位置に置いてください。



### ③蓄尿袋7号をご使用の場合

ゴム管の青い口具を抜き取り、蓄尿袋7号のタケノコ型コネクターをなるべく奥まで差し込んで接続してください。

