

ユーケア[®]2 Youcare 2

ツッピーズオストミーシステム
2-Piece Ostomy System

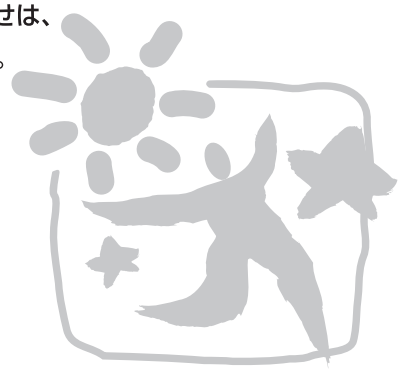
取扱説明書

●ご使用前に、この取扱説明書をよくお読みのうえ、商品の特性を十分理解してからご使用ください。
●常に、この取扱説明書をお手元置き、必要に応じてお読みください。

お客様相談室 ☎ 0120-770-175
(土・日・祝日を除く 午前9:00～午後5:30)
www.alcare.co.jp

はじめに

(ユーケア[®]2)は排泄物を溜めるストーマ袋と、これを皮膚に固定する粘着部分の面板とが独立した二品系(2ピースタイプ)のストーマ装置です。また、より簡単な器具交換ができるように、面板はプレカットタイプが標準で、ストーマ袋やアクセサリーなども種類豊富に取り揃えております。ストーマサイズをご使用目的に合わせてお選びください。安全にお使いいただくため、用途以外の使用はせず、この取扱説明書に従いご使用ください。なお、商品についてのお問い合わせは、お客様相談室までご連絡ください。



使用上のご注意

注意

- ストーマ周囲には軟膏等、粘着力の低下の原因となるものは何も塗らないでください。粘着力低下によるモレの原因になります。
- 剥離フィルムを剥がした面板の表面には、指などが触れないようにご注意ください。粘着力低下によるモレの原因となります。
- 一度剥がした面板をもう一度貼るのをお止めください。粘着力低下によるモレの原因となります。
- 器具を装着状態で折り曲げないでください。ストーマ袋の穴あきによるモレの原因となります。
- フリーカットの場合、面板に開ける穴は、定められた限界線を超えて切らないでください。面板表面部分からのモレの原因となります。
- 面板の粘着面が冷かくなっている場合は、貼り始めの粘着力が低下しますので、暖かい部屋に移し、全体が暖まってからご使用ください。
- 万一、肌に合わないときは使用を中止し、医師または看護士にご相談ください。

保管上の注意

粘着力不足などの品質劣化の原因となりますので、保管の際は次のことを選んでください。

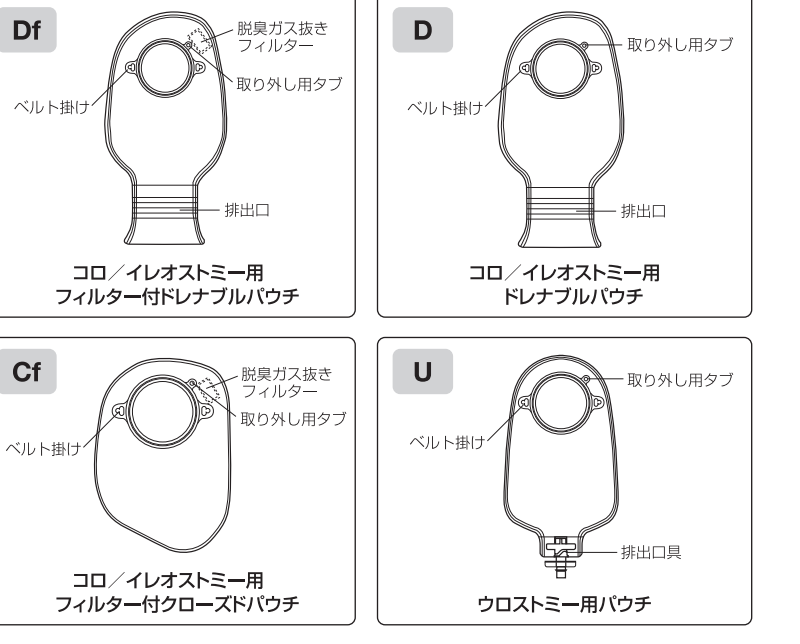
- 高温(40℃以上)・多湿の場所での保管
- 温度の低い場所(冷蔵庫など)での保管
- 直射日光があたる場所での保管
- 圧迫がかかる場所での保管
- 大量購入による長期保管
- 箱に記載されている使用期限を必ずご確認ください。
- 面板の剥離フィルムを剥がしての保管

ユーケア[®]2の種類と特徴 <各部名称>

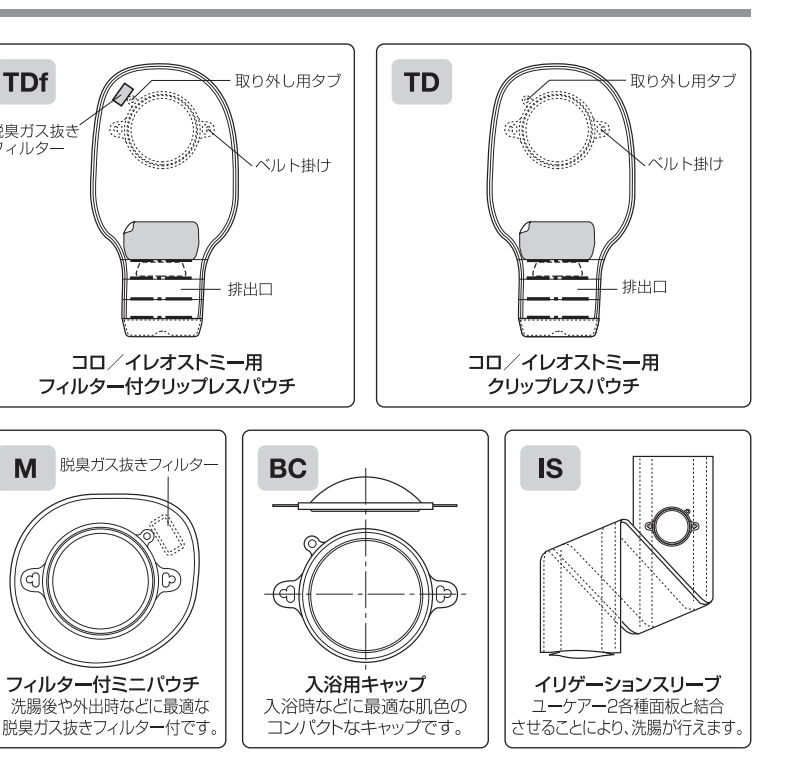
種類	形状	特徴	このような方に...
F		●前面に固定用粘着剤を使用しています。 ●クリンコートタイプはストーマの両面に合わせてカットできます。 ●貼付時の摩擦で起こる皮膚のダメージを軽減し、貼付時の痛みを軽減します。 ●剥離フィルムを剥がしたときに、剥離フィルムが剥がれ残らないように設計されています。	ストーマに高さがある方が日常生活しやすい。
Fc		●前面に固定用粘着剤を使用しています。 ●クリンコートタイプはストーマの両面に合わせてカットできます。 ●貼付時の摩擦で起こる皮膚のダメージを軽減し、貼付時の痛みを軽減します。 ●剥離フィルムを剥がしたときに、剥離フィルムが剥がれ残らないように設計されています。	平坦、凹凸が少なく、高さがないストーマにシワなどがあっても、その凹凸がシワの原因となることはありません。
Fu		●前面に固定用粘着剤を使用しています。 ●クリンコートタイプはストーマの両面に合わせてカットできます。 ●貼付時の摩擦で起こる皮膚のダメージを軽減し、貼付時の痛みを軽減します。 ●剥離フィルムを剥がしたときに、剥離フィルムが剥がれ残らないように設計されています。	ストーマミミー(人工膀胱)の方など、排泄物の排出方向が異なる方にも対応しています。
Fuc		●ストーマに高さをもたせ、排泄物のモレを防ぐためのクリンコートが採用されています。 ●防水性の高いウロストミー用皮膚保護剤を使用しています。 ●防水性の高いウロストミー用皮膚保護剤を使用しています。	ウロストミー(人工膀胱)の方など、排泄物の排出方向が異なる方にも対応しています。

ストーマ袋

(ユーケア[®]2)のストーマ袋は、使用目的に応じて9種類あります。各々の特徴をご理解いただいた上で、目的に応じてお選びください。



準備



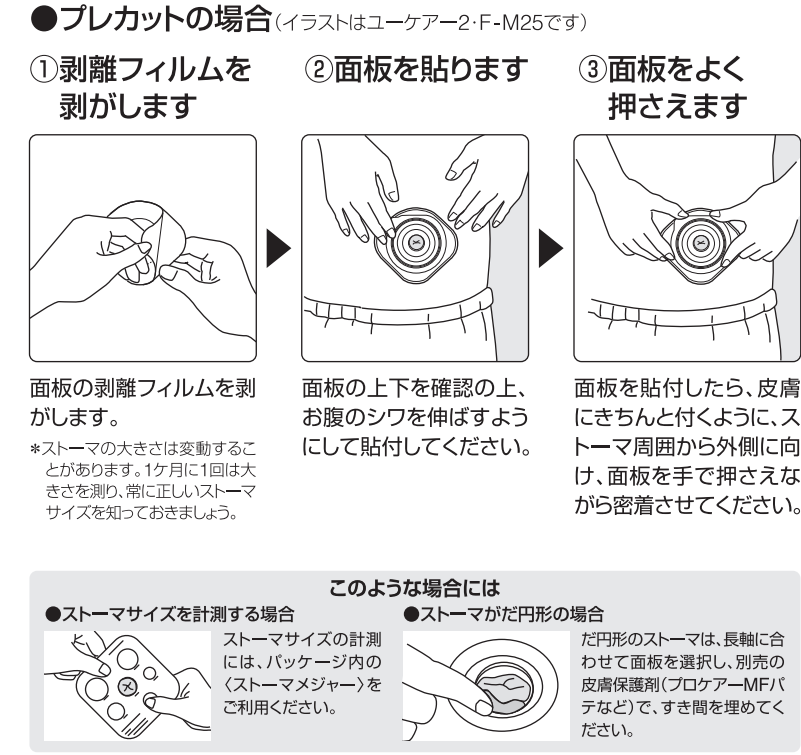
準備

①必要物品を用意します ②ストーマ周囲を清拭します

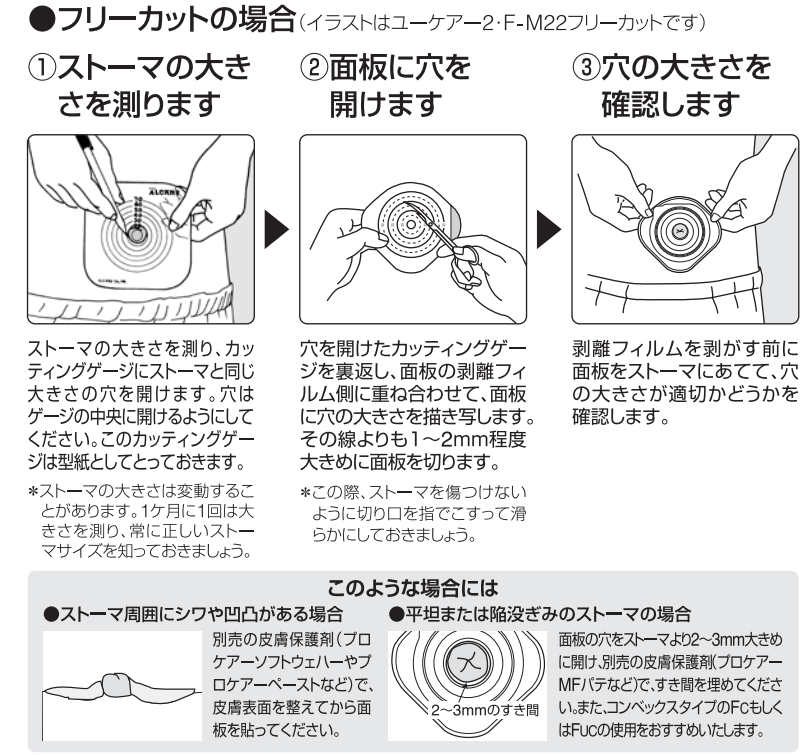
●ご使用の面板とストーマ袋 ●ストーマメジャーまたはカチンゲージ ●石鹸 ●ガーゼ ●ティッシュ ●コミ袋 ●ぬるま湯 ●ハサミ(フリーカットの場合) ●細い油性ペン(フリーカットの場合)を用意してください。

[ウロストミーの方の場合] 器具交換時にも尿が滲み出ていますので、ロールガーゼ(ガーゼを止めてテープで止めるとテープで尿を吸い取りながら清拭を行うとスムーズにできます。

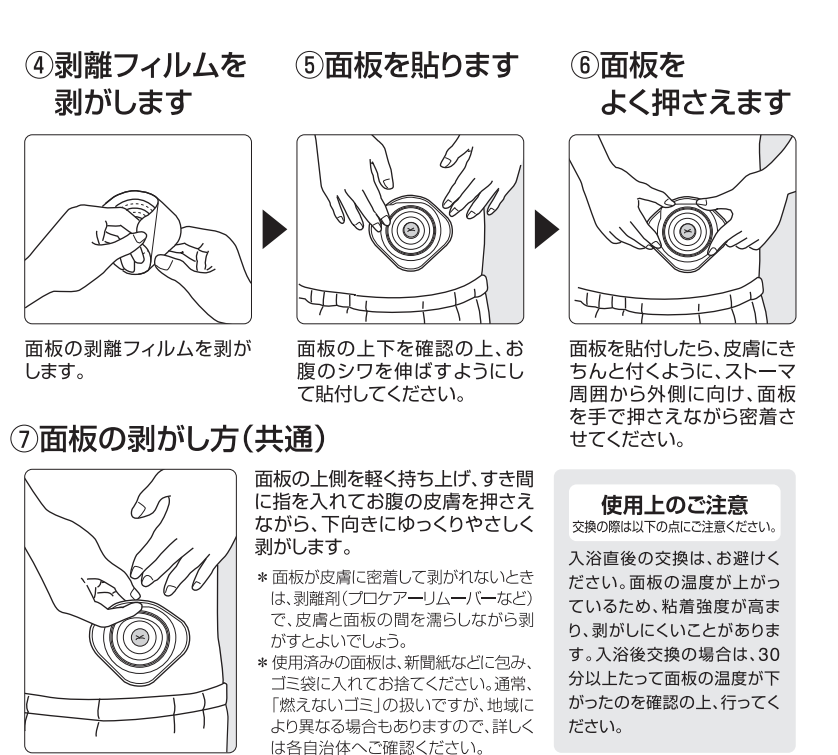
使用手順(面板の貼り方)



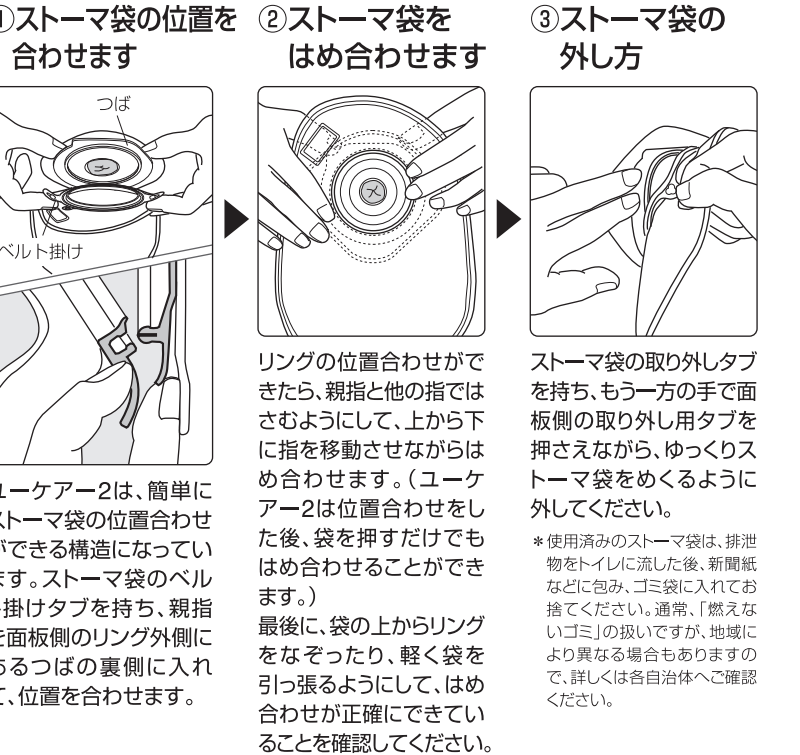
フリーカットの場合



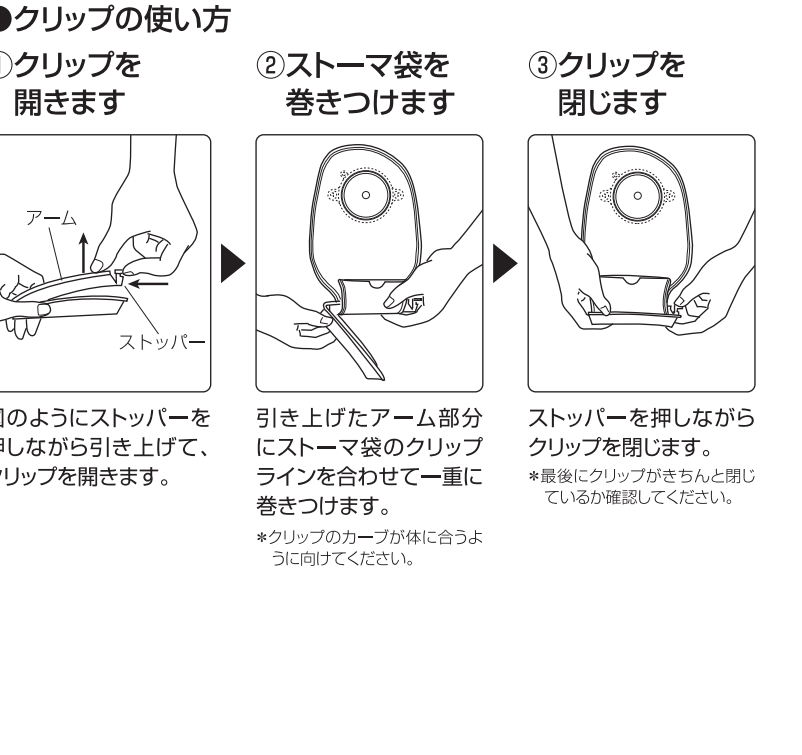
剥離フィルムを剥がします



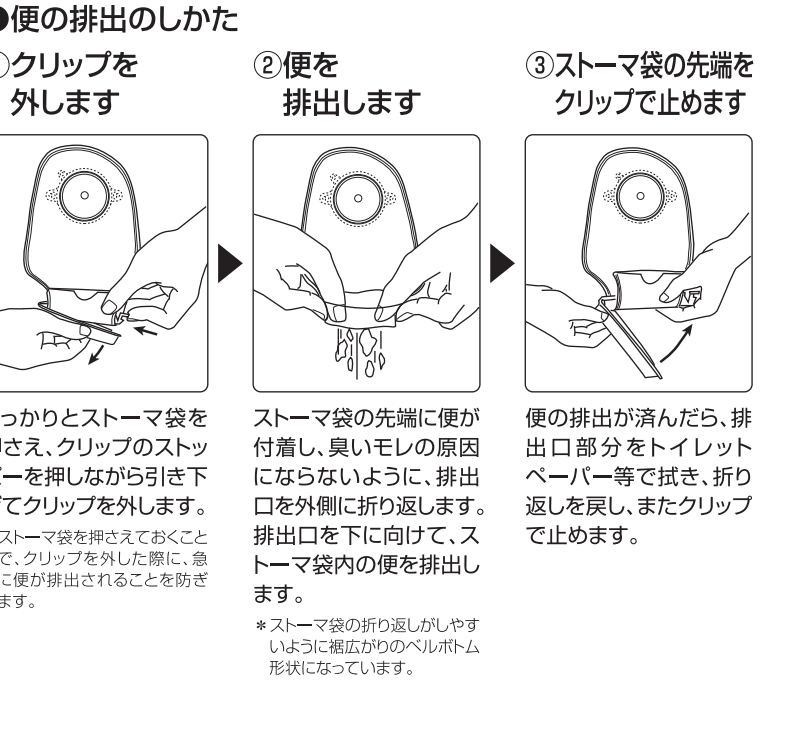
使用手順(ストーマ袋の装着方法)



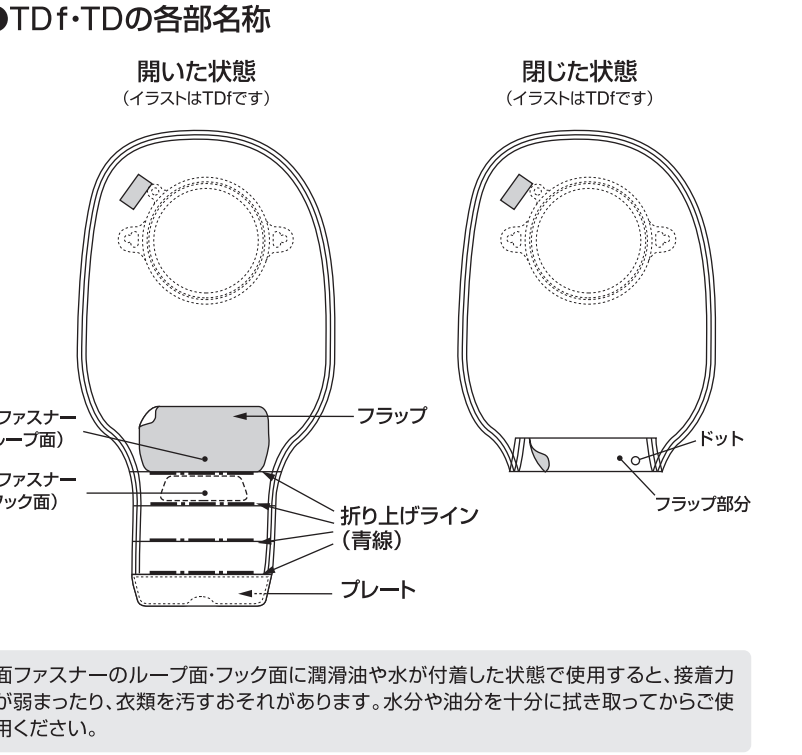
使用手順(排出口の開閉方法) <ドレナブルパウチの場合>



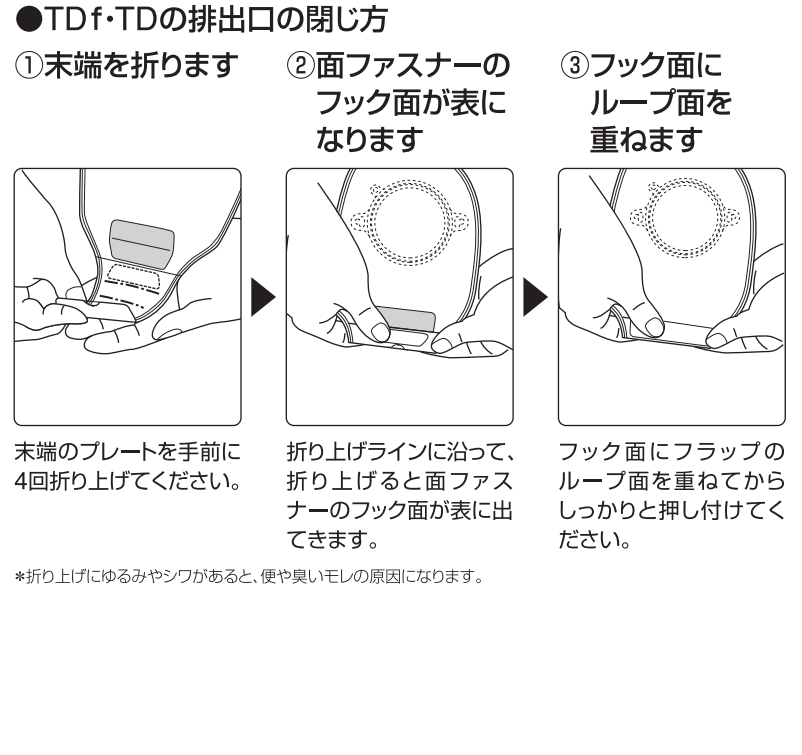
使用手順(排出口の開閉方法) <クリップレスパウチの場合>



使用手順(排出口の開閉方法) <クリップレスパウチの場合>



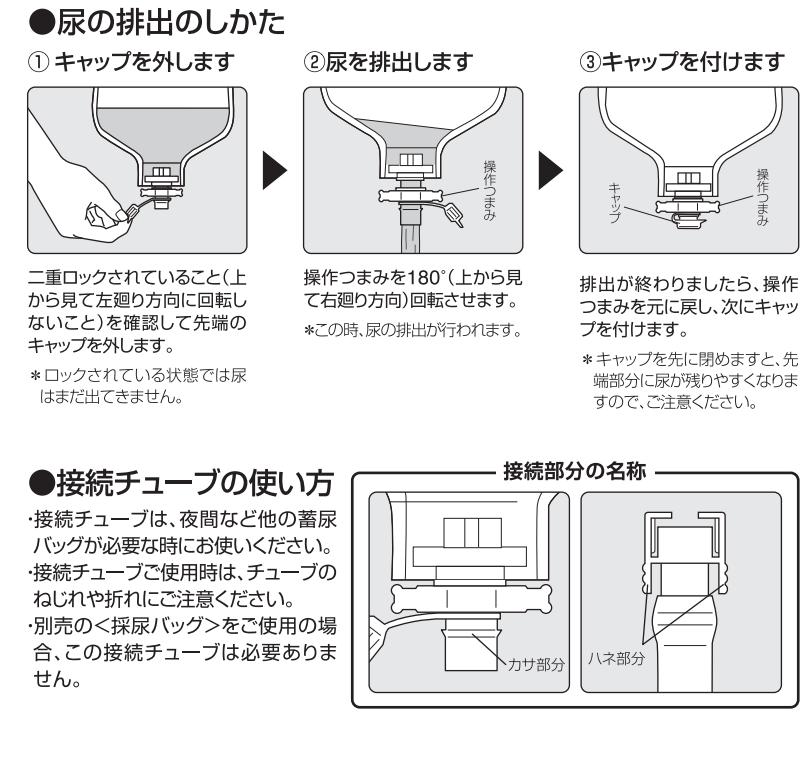
使用手順(排出口の開閉方法) <クリップレスパウチの場合>



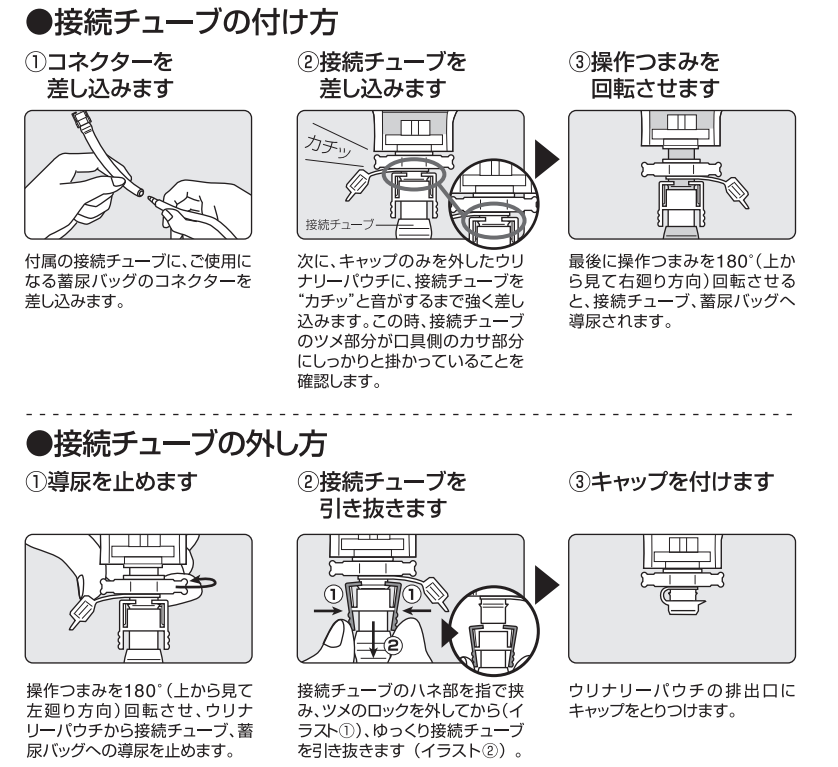
使用手順(排出口の開閉方法) <クリップレスパウチの場合>



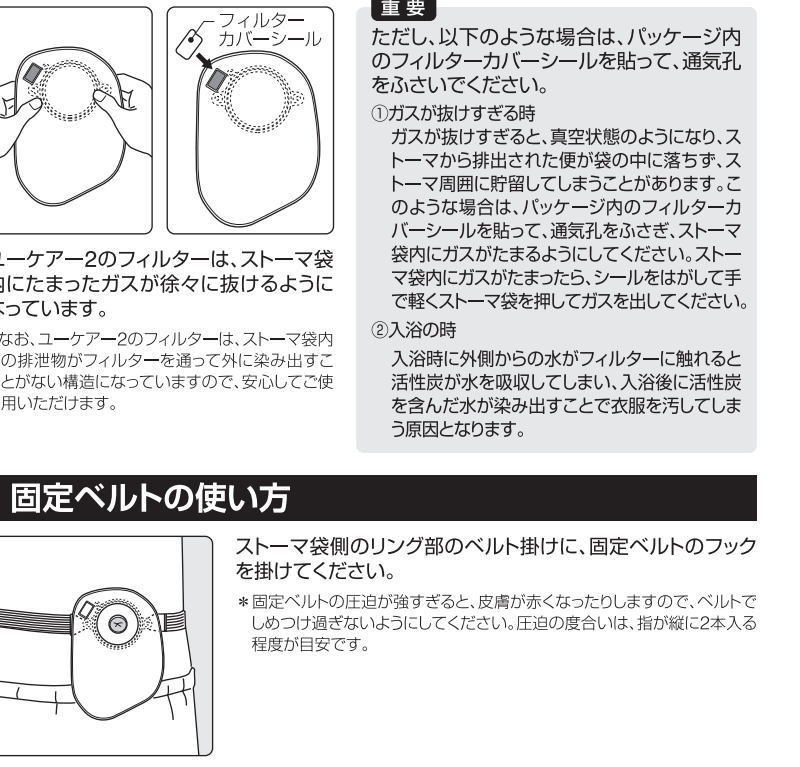
使用手順(排出口の開閉方法) <クリナーパウチの場合>



脱臭ガス抜きフィルターについてのご注意



固定ベルトの使い方



ユーケア[®]2の種類と規格

種類	商品コード No.	ストーマ有効径	面板サイズ	適応ストーマ袋 サイズ	1面入数
M22	16591	16~34mm			
M25	16592	21~24mm	97mm×105mm	M	
M28	16593	24~27mm			
L32	16594	27~31mm			
L36	16595	31~35mm	108mm×117mm	L	5枚
L40	16596	35~39mm			
L45	16597	4~44mm			
65	16598	4~64mm	129mm×140mm	65	

面板の種類と規格

種類	商品コード No.	ストーマ有効径	面板サイズ	適応ストーマ袋 サイズ	1面入数
M13	16641	7~34mm			
M16	16642	12~15mm			
M19	16643	15~18mm	97mm×105mm	M	
M22	16644	18~21mm			
M25	16645	21~24mm			
M28	16646	24~27mm			
L32	16647	27~44mm	108mm×117mm	L	5枚

ストーマ袋の種類と規格

種類	商品コード No.	袋サイズ(縦×横)	1面入数
透明	M 16611		
透明	L 16612		
透明	65 16613	300mm×150mm	10枚
前色	M 17741		
前色	L 17742		

ストーマ袋の種類と規格

種類	商品コード No.	袋サイズ(縦×横)	1面入数
M	16661		
L	16662	260mm×150mm	10枚
透明	M 17761		
透明	L 17762		
透明	65 17763	300mm×150mm	10枚
前色	M 17771		
前色	L 17772		