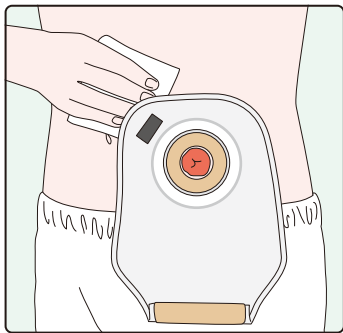
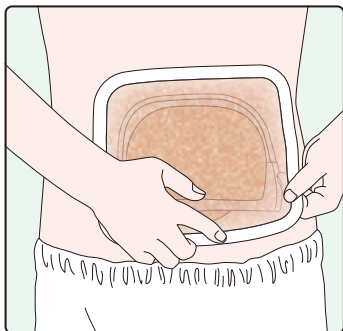


●貼り方

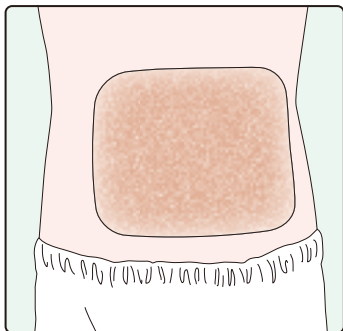
- ① ストーマ袋の中を空にし、ストーマ袋周辺の皮膚の水分や油分、軟膏などをティッシュペーパーなどで拭き取ります。



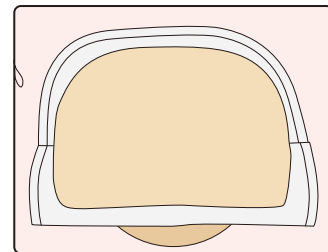
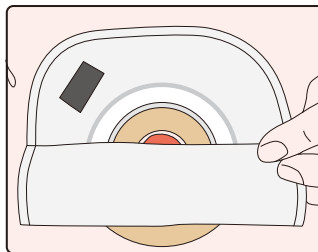
- ③ 剥離紙①を剥がし、ストーマ袋全体を覆うように貼付します。



- ⑤ シール本体と皮膚に隙間がないことを確認してから入浴してください。



- ② ストーマ袋を2~3回折りたたんで仮留めシールで固定します。

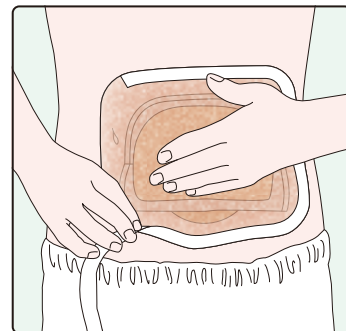


※仮留めシールは皮膚に貼らないようご注意ください。

- ④ 剥離紙②を剥がし、なるべくシワが入らないように皮膚に貼ります。

ご注意

※本品を引き伸ばした状態で貼らないでください。皮膚障害の原因となる場合があります。また、前かがみの状態で貼付しますと、入浴時に本品が引き伸ばされ、剥がれや皮膚障害の原因となることがあります。
※シール本体と皮膚に隙間があると、ストーマ袋が濡れる原因となりますので、手で上から押さえて皮膚とよく密着させてください。

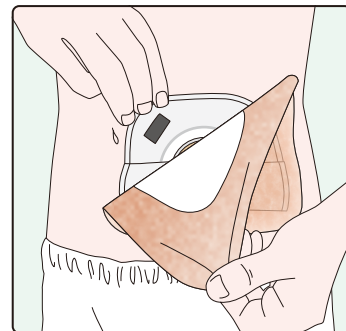


●剥がし方

入浴後、片手でおなかのストーマ袋周囲皮膚を押さえながら、上から下へゆっくりやさしく剥がします。
この時、ストーマ袋および面板周囲のテープを手で押さえ、一緒に剥がさないようご注意ください。
仮留めシールは本品と一緒に剥がれます。

ご注意

※汗の貯留により皮膚障害の原因となりますので、入浴後はすみやかに剥がしてください。



ALCARE

アルケア株式会社

東京都墨田区錦糸1-2-1
アルカセントラル19階 〒130-0013
www.alcare.co.jp

お客様相談室 ☎ 0120-770-175
(土・日・祝日を除く 午前9:00~午後5:30)

ALCARE Co., Ltd.

19F, Arcacentral Bldg., 1-2-1 Kinshi,
Sumida-ku, Tokyo, 130-0013, Japan

MADE IN JAPAN



取扱説明書

- ご使用前に、この取扱説明書をよくお読みのうえ、商品の特性を十分理解してからご使用ください。
- 常に、この取扱説明書はお手元に置き、必要に応じてお読みください。

はじめに

《バスラックシール》は入浴時にストーマ袋を覆うための防水性の専用シールです。

安全にお使いいただくため、用途以外の使用はせず、この取扱説明書に従ってご使用ください。

なお、商品についてご不明な点は、お客様相談室までお問い合わせください。

使用上のご注意

* [使用上のご注意] では、その危険度に応じて次の区分をしております。

△ 警告……誤った取り扱いをすると、中等度以上の人身事故が想定される内容を示します。

注 意……誤った取り扱いをすると、人が軽度の傷害を負ったり、物的損害の発生が想定される内容を示します。

ご使用前には、医師または看護師の指導を受けたうえで、注意事項を熟読し、本品の特性を十分理解してください。

警告

- 本品は食べ物ではありません。誤飲しないように高齢の方、認知症の方、乳幼児および小児の手が届かない場所に保管するなど適切に管理をしてください。

注意

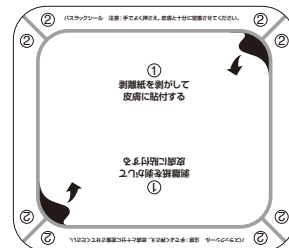
- 使用中に発赤、かゆみ、刺激など異常が発生した場合には、直ちに使用を中止し、医師に相談してください。
- ストーマ袋を装着した上からご使用ください。ストーマ袋を剥がしてのご使用は排泄物の漏れの原因となります。
- 貼付部位の水分、油分、軟膏などをよく拭き取ってから使用してください。粘着力低下による剥がれの原因となります。(被膜剤もその特性上、粘着力に影響を与える場合があります。お使いの場合は、被膜剤の取扱説明書をよくご確認ください。)
- 剥離紙を剥がした粘着表面には、指などが触れないようにご注意ください。粘着力低下による剥がれの原因となります。
- 本品は防水タイプのフィルムを使用しておりますが、貼付方法によっては水が入りストーマ袋が濡れる可能性がありますので、事前に本品が良く粘着していることを確認し、隙間のない状態で使用してください。
- 印刷の特性上、本品の色味および模様見え方には個体差があります。
- ストーマ袋の種類によっては、不織布に付着し、伸びや毛羽立ちが発生する場合がありますのでご注意ください。
- 一度剥がした本品をもう一度使用することはおやめください。粘着力低下による剥がれの原因となります。
- 温泉水の種類によっては、まれにインクが色落ちし、タオルや衣服に付着することがあります。入浴後はすみやかに剥がしてください。
- 本品を長時間貼り続けると、ストーマ袋をたたんだ状態が続きます。その間に排泄物が出た場合、ストーマ袋内の内圧上昇により漏れる原因となりますので、入浴前に貼付し、入浴後はすみやかに剥がしてください。
- 使用期限を越えてのご使用はおやめください。粘着力低下による剥がれの原因となります。
- 本品を袋から取り出す際には、台紙と一緒に取り出し、台紙を開いて上から1枚ずつお取りください。本品を単体で出し入れしますと、シールがめくれる原因となります。

各部の名称

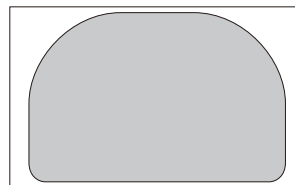
シール表面



剥離紙面



仮留めシール



取扱上のご注意

保管方法

粘着力不足など品質劣化の原因となりますので、保管の際は次のことを避けてください。

- 高温多湿の場所での保管
- 直射日光があたる場所での保管
- 剥離紙を剥がしての保管
- 長期保管

*袋に記載されている使用期限を必ずご確認ください。

廃棄方法

● 材質、使用状況によって、各自自治体の廃棄方法に従って適切に廃棄してください。

材質表示

本 体：ポリ塩化ビニルフィルム、アクリル系粘着剤
仮留めシール：ポリプロピレン、アクリル系粘着剤
剥 離 紙：紙

ALCARE

アルケア株式会社

東京都墨田区錦糸1-2-1 アルカセントラル19階 〒130-0013
TEL.03-5611-7800(代表) FAX.03-5611-7825
www.alcare.co.jp