

固定ベルト・II

Trunk Belt-II

固定バンド

Fixation Band

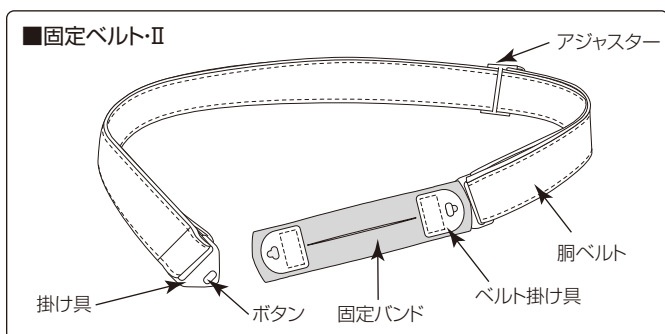
ストーマ用装具固定具
Ostomy Appliance Stabilizer

取扱説明書

- ご使用前に、この取扱説明書をよくお読みの上、商品の特性を十分に理解してからご使用ください。
- 常に、この取扱説明書をお手元に置き、必要に応じてお読みください。

お客様相談室 ☎ 0120-770-175
(土・日・祝日を除く 午前9:00～午後5:30)
www.alcare.co.jp

各部の名称



保管上のご注意

- 水濡れに注意し、直射日光および高温・多湿を避けて、室温保管してください。

洗濯方法

- 30℃以下の水で中性洗剤を使用し、手洗い(押し洗い)をしてください。
- 漂白剤、アイロン、洗濯機の使用や、ドライクリーニングは避けてください。
- 洗濯後の乾燥は、陰干しにしてください。

使用手順 (装着の方法)

はじめに、胸ベルトのアジャスターを左右に移動させて、自分の胸回りに合うようベルトの長さを調整します。

1 固定バンドの装着

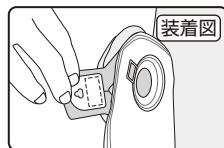
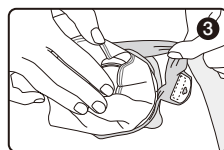
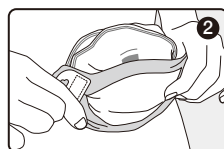
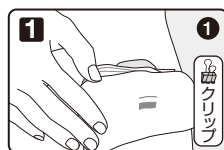
- 1 面に固定バンドを通しやすいようにストーマ袋を折り上げます。

※このとき、事務用クリップなどで留めると便利です。

- 2 固定バンドのベルト掛け具が外側になるように持ち、固定バンドの下側を面板嵌合リングの下に差し込みます。

※はじめに、面板の左右いずれかの嵌合リングの下に固定バンドを差し込んでから固定バンドを回すとつけやすい場合もあります。

- 3 固定バンドの上側を軽く引っ張りながら持ち上げ、ストーマ袋をくぐらせます。次に、面板上部の皮膚保護剤と嵌合リングの間に固定バンドを差し込みます。



《固定ベルト・II》は二品系(ツーピース)装具の浮動型面板の密着性を高め、より安心してお使いいただくための補助固定具です。安全にお使いいただくため、用途以外の使用はせず、この取扱説明書に従いご使用ください。

適応商品

セルケア2・F(LLを除く) / Fc
プロケア2・F(70を除く) / FA / FAウロ

※単品系(ワンピース)装具にはご使用いただけません。

使用上のご注意

* [使用上のご注意] では、危険度に応じて次の区分をしております。

△ 警告……誤った取扱いをすると、中等度以上の人身事故が想定される内容を示します。
注 意……誤った取扱いをすると、人が軽度の傷害を負ったり、物的損害の発生が想定される内容を示します。

ご使用前には、医師または看護師の指導を受けたうえ、注意事項を熟読し、本品の特性を十分理解してください。

警告

- 使用中、圧迫によって気分が悪くなったときは速やかに使用を中止し、医師または看護師にご相談ください。
- 使用中、または使用後に発疹、かゆみ、痛み、うっ血などの異常を感じたときは、速やかに使用を中止し、医師または看護師にご相談ください。

注意

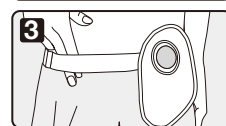
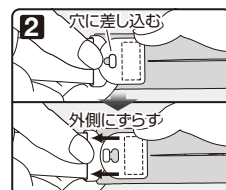
- 適応商品以外には使用しないでください。思わぬ事故や破損につながる場合があります。
- 長期間の使用や使用状況によっては破損する場合があります。破損した場合はただちに使用を中止してください。
- 創部などにベルトおよびバンドがかかるような場合には、医師や看護師の指示に従ってご使用ください。
- 面板が十分肌に貼り付いた状態で本品をご使用ください。貼り付きが不十分な場合、面板のスリや剥がれに至ることがあります。

2 胸ベルトの装着

ストーマ袋を元に戻し、胸ベルトを固定バンドに掛けます。このとき、固定バンドのベルト掛け用の穴の裏側から、胸ベルトの掛け具のボタンを差し込み、外側にずらして固定します。

3 装着の確認

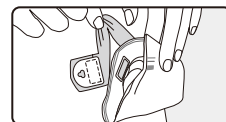
最後に胸ベルトが、なるべく水平になるように調整します。また、きつすぎたり、ゆるすぎたりしないように、アジャスターを移動させて長さの微調整を行います。(指が縦に2本入る程度が目安です。)



外し方

胸ベルトを外します

面板を軽く押さえ、固定バンドの上側を引っ張りながらストーマ袋をくぐらせて固定バンドを取り外します。



ALCARE

アルケア株式会社

東京都墨田区錦糸1-2-1 アルカセントラル19階 〒130-0013
TEL.03-5611-7800(代表) FAX.03-5611-7825
www.alcare.co.jp