



アンシルク®・プロJ ハイソックス (10足入り) Ansilk-Pro J Calf Stockings

種類	商品コードNo.	規格			モニターホール位置	サイズ表示カラー	1函入数	メーカー希望小売価格(本体価格)
		足首周囲	ふくらはぎ周囲	足背部				
LL 足背 10足入	20081	23~27cm	40~46cm	足背部	グリーン	10足	¥24,200 (¥22,000)	
L 足背 10足入	20082	21~25cm	36~42cm	足背部	ブルー			
M 足背 10足入	20083	19~23cm	32~38cm	足背部	ピンク			
S 足背 10足入	20084	17~21cm	28~34cm	足背部	イエロー			
SS 足背 10足入	20085	15~19cm	24~30cm	足背部	オレンジ			

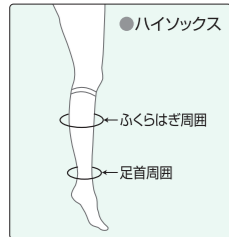
▶ 保険適用

一般医療機器 / 医療機器届出番号: 13B1X00207000004

※2つのサイズに該当する場合は、足首周囲が適応範囲の中央に近いサイズをお選びください。

[販売名] アンシルク・プロJ

●測定部位



アンシルク®・プロJ ストッキング (10足入り) Ansilk-Pro J Stockings

種類	商品コードNo.	規格			モニターホール位置	サイズ表示カラー	1函入数	メーカー希望小売価格(本体価格)
		足首周囲	ふくらはぎ周囲	大腿周囲				
LL 足背 10足入	20091	23~27cm	40~46cm	55~64cm	足背部	グリーン	10足	¥31,460 (¥28,600)
L 足背 10足入	20092	21~25cm	36~42cm	50~59cm	足背部	ブルー		
M 足背 10足入	20093	19~23cm	32~38cm	47~56cm	足背部	ピンク		
S 足背 10足入	20094	17~21cm	28~34cm	44~53cm	足背部	イエロー		
SS 足背 10足入	20095	15~19cm	24~30cm	40~49cm	足背部	オレンジ		

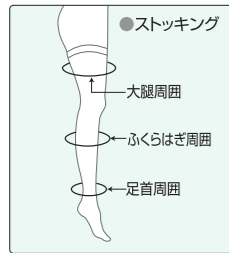
▶ 保険適用

一般医療機器 / 医療機器届出番号: 13B1X00207000004

※2つのサイズに該当する場合は、足首周囲が適応範囲の中央に近いサイズをお選びください。

[販売名] アンシルク・プロJ

●測定部位



●サイズ表示カラー



履かせ方&脱がせ方は、動画もご参照ください。



<https://www.alcare.co.jp/apj>

アンシルク®・プロJ 10足入り(モニターホール 足背) Ansilk-Pro J



日本人に適した
圧迫設計により、
静脈還流を促進。



アルケア株式会社

東京都墨田区錦糸1-2-1 アルカセントラル19階 〒130-0013
TEL.03-5611-7800(代表) FAX.03-5611-7825
www.alcare.co.jp

お問い合わせ: コールセンター

フリーダイヤル **0120-770-863**

土・日・祝日を除く
午前9:00~午後5:00

●本カタログの内容は2023年4月現在のものです。
●商品の仕様、デザインおよび価格は、改良や経済状況の変動などにより予告なく変更することがあります。
●本カタログに掲載の写真は、実際の色とは多少異なる場合がありますので、ご了承ください。



この印刷物は、EPAのシルバー基準に適合した地球環境にやさしい印刷方法で作成されています
EPA:環境保護印刷産業協議会
<http://www.e3pa.com>

弾性ストッキング
Elastic Stockings

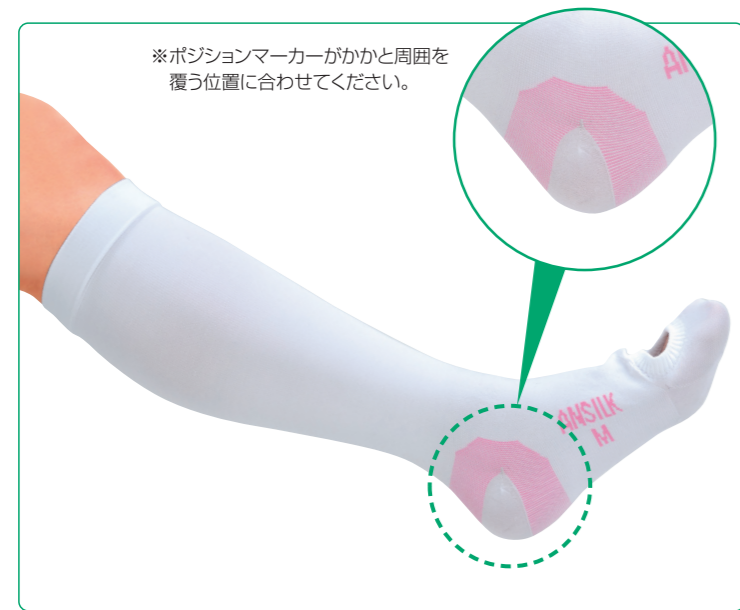
《アンシルク®・プロJ》

日本人体型に基づくサイズ設計で、より機能性を高めました。

《アンシルク・プロJ》は、日本人体型データに基づくサイズ設計で、的確な圧迫圧を実現。適正な装着が可能で、術後の長時間の安静、早期離床にも配慮した入院中の静脈還流をサポートする弾性ストッキングです。

適正な装着が可能

かかと部の色系(ポジションマーカ)を目印にすることで、適正な装着が行えます。

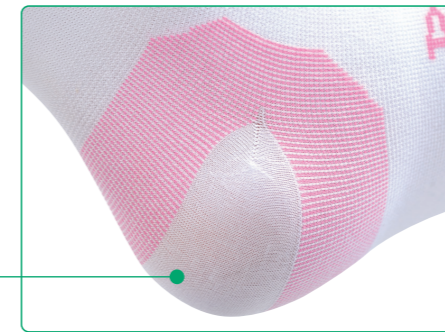


ストッキングには、引き上げの目安位置となるガイドが膝部にあるので、より適正な装着が行えます。

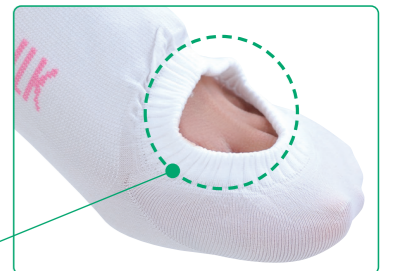


術後の長時間の安静、早期離床に配慮

かかと部には、すべり性の高い糸を使用したコンフォートヒールを採用しています。



装着したまま血流の状態を確認できるモニターホールが足背部にあり、離床時の歩行を妨げません。



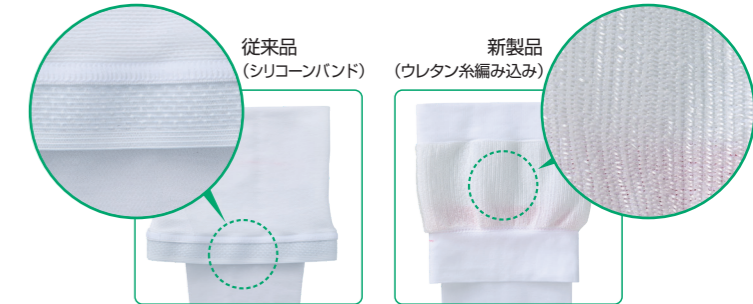
※血流の状態を観察した後は、必ず元の位置(足先に被せる)に戻してください。足先を出したままですと、血流障害の原因となりますのでご注意ください。

肌に負担の少ない口ゴム設計

ハイソックスは口ゴムの伸縮が良く、過剰な圧がかからないよう設計しています。



伸縮の良い口ゴム



ストッキング大腿部にウレタン糸を編み込み、すり落ちを軽減。広い面積で生地がすり下がりを受け、従来の滑り止めと比べ皮膚に優しい設計になっています。

アンシルク®・プロJ

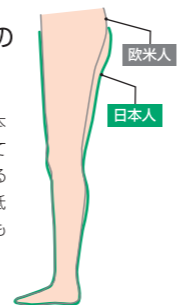
日本人体型データに基づくサイズ設計で、より的確な圧迫圧を実現。周術期および長期臥床など、安静時の静脈還流をサポートする弾性ストッキングです。

日本人体型に基づく設計

日本人の体型データの分析と研究により開発されたアンシルク・プロJは日本人の脚の各部位を的確に圧迫し、下肢血流を確保します。

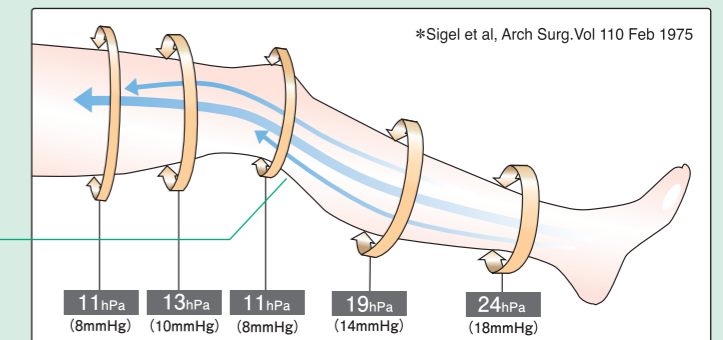
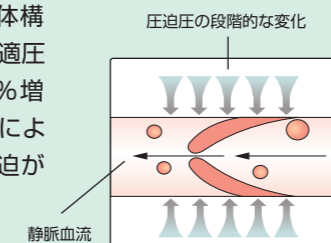
■日本人と欧米人の脚部周径の比較

体型データによると、日本人の脚は長くなってきているが、欧米人に比較するとまだ腰と膝の位置は低く、ふくらはぎや大腿部も太めである。



安静時に適した圧迫設計

脚の形状に合わせた立体構造とSigel理論*による至適圧迫(安静時の血流が38%増大)に基づいた圧迫設計により、臥床期間中最適な圧迫が一定に保持されます。



*Sigel et al, Arch Surg, Vol 110 Feb 1975