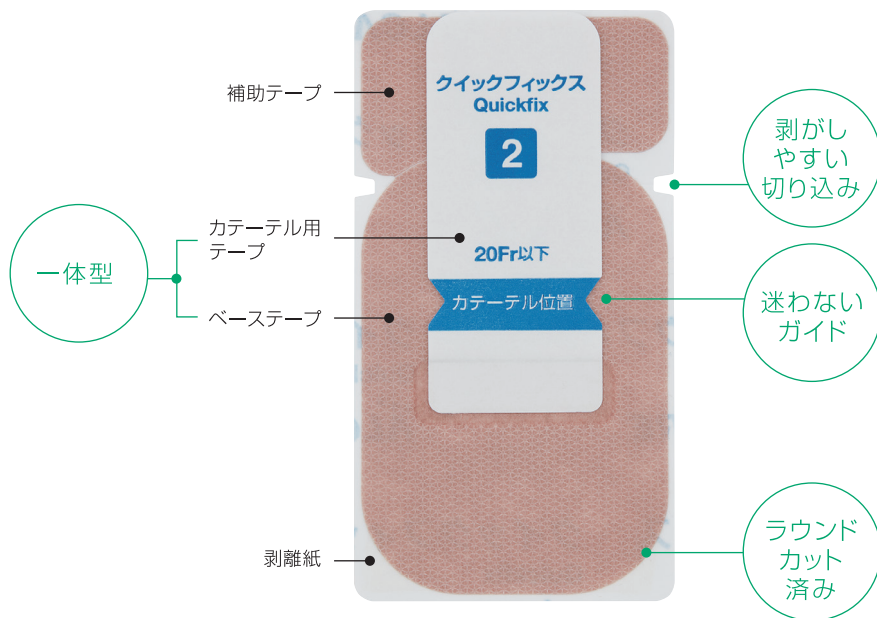


「クイックフィックス®」使用ガイド

クイックフィックスは、カテーテルを固定する際に使用するカテーテル固定補助テープです。
この使用ガイドをご参照いただき正しくご使用ください。

クイックフィックス®



※本商品はアクリル系粘着剤を使用しており、シリコーン素材に対しては十分な固定力が得られないおそれがありますので、シリコーン製カテーテルの固定の際には十分ご注意ください。

種類	商品コード No.	適応カテーテルサイズ
1号	19391	14Fr以下
2号	19392	20Fr以下
3号	19394	36Fr以下

固定例



Point

カテーテル周囲に隙間ができないようにテープ同士を密着させます。



しっかり固定しつつ皮膚を圧迫しないΩ固定が可能です。

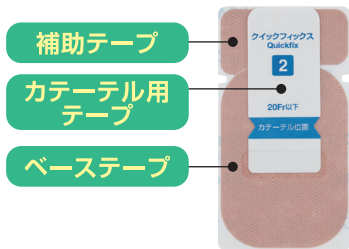
NG固定例



※正しく固定できなかった場合は、固定し直してください。

クイックフィックス® 使用手順

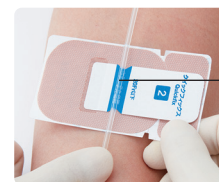
1 カテーテルのサイズに合わせたクイックフィックスを箱から取り出してカテーテル貼付位置を確認します。



種類	商品コード No.	適応カテーテルサイズ
1号	19391	14Fr以下
2号	19392	20Fr以下
3号	19394	36Fr以下



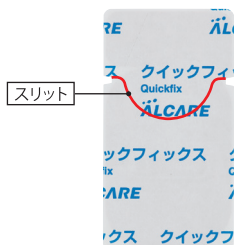
箱から取り出します。



サイズに合ったカテーテルをカテーテル位置(くぼみ)に置きます。



2 確認した位置に、「ベーステープ」を貼ります。



【剥離紙】
グローブをしたままでも粘着面に触れません。



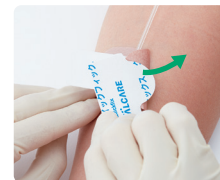
ベーステープの剥離紙を剥がします。



①で確認した位置に貼付します。



「補助テープ」をスライドさせて剥がします。



「補助テープ」は後で使用します。

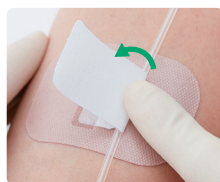
3 「カテーテル用テープ」でカテーテルを固定します。



カテーテル用テープの剥離紙を剥がします。



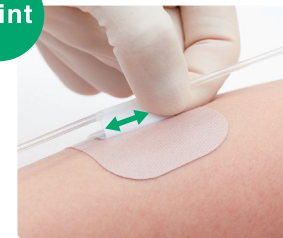
カテーテルを「カテーテル位置(くぼみ)」に置きます。



カテーテルを包み込むようにぐるりと巻きます。



Point



カテーテル周囲に隙間ができないようにテープ同士を密着させます。

4 必要に応じて、「補助テープ」を貼付します。



【剥離紙】
グローブをしたままでも粘着面に触れません。



剥離紙をミシン目で切り取ります。



ベーステープ上におさめるように貼付します。

補助テープはカテーテル用テープのめくれ上がりや脱落防止に使用します。

Point



貼付日や交換日を書き込みます。

完成

しっかり固定しつつ皮膚を圧迫しないΩ固定が可能です。



カテーテル用テープは繰り返し貼付・剥離が可能です。

使用手順、動画もご参照ください。

クイックフィックス



<http://www.alcarea.co.jp/s/qfx>