

医療用品 4 整形用品
一般医療機器 カテーテル被覆・保護材 70444000

フィックスキット・Epi

再使用禁止

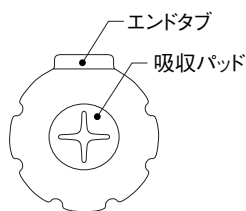
【禁忌・禁止】

再使用禁止
本品を感染した部分に使用しないこと〔感染を増悪させるおそれがあるため〕

【形状・構造及び原理等】

1. 形状・構造

1) パッド付フィルム
ドレッシング



2) 付属テープL



3) 付属テープM



4) 補助テープ



2. 規格及び組成

セット内容	規格	体に接触する部分の組成
1) パッド付 フィルム ドレッシング	100mm φ	アクリル系粘着剤 綿繊維(亜鉛化合物含有)
2) 付属テープL	50mm(幅)×250mm(長さ)	アクリル系粘着剤
3) 付属テープM	50mm(幅)×150mm(長さ)	アクリル系粘着剤
4) 補助テープ	20mm(幅)×30mm(長さ)	アクリル系粘着剤

3. 原理

本品は吸収パッドを有した防水・透湿ウレタンフィルムドレッシング及びカテーテル等のラインの動きを制限する付属テープで構成されており、刺入部からの滲出液の吸収と被覆・保護及びラインの固定補助を行う。

【使用目的又は効果】

硬膜外カテーテル刺入部位の被覆・保護及びカテーテル等のライン固定補助に用いる。

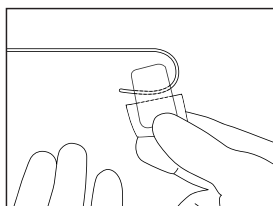
【使用方法等】

1. 貼付前

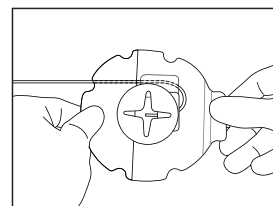
1) カテーテル刺入部周囲を清拭、洗浄し、必要に応じて消毒を行います。清潔にした後、水分をよく取り除きます。

2. 貼付

*1) 補助テープをカテーテル刺入部に貼付します。



*2) パッド付フィルムドレッシングの剥離紙を剥がしながら刺入部に吸収パッド中心部を合わせ皮膚に貼付します。

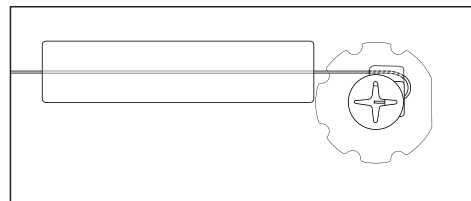
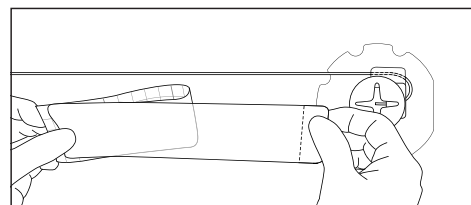


3) 吸収パッド周囲及び粘着面周囲を押さえて皮膚によく密着させます。

*4) エンドタブを持ち上げ、支持フィルムを剥がします。

5) 全体を軽く押さえてよく密着させ、シワや浮きがないことを確認します。

6) 体格に合わせて付属テープを選択、若しくは全てを用いてカテーテルラインへ貼付します。



3. 交換・除去

1) カテーテルを押さえながら付属テープをゆっくりと剥がしてください。

2) パッド付フィルムドレッシングは皮膚が変形しないように皮膚を押さえ、本品に対し180°の方向にゆっくり剥がします。又、抜かないようにカテーテル等を押さえながらゆっくりと剥がします。

—注意—

- ・剥がれや浮きの原因となるため、皮膚との十分な密着が得られる状態で使用してください。
- ・皮膚障害の原因となるため本品を引っ張り伸ばした状態で貼付しないでください。
- ・貼付時はカテーテルに沿ってよく密着させてください。
- ・本品に破れ等の破損、シワや浮きを含む剥がれ又は滲出液漏れや発汗過多による浸軟などが起きたとき、起きそうなときは、速やかに交換してください。防水性及び外部からの汚染を防止できなくなることがあります。

【使用上の注意】

1. 重要な基本的注意

- 1) 本品使用中に発赤、糜爛、掻痒等の皮膚障害と思われる症状が現れた場合は、本品の使用を中止し、適切な処置を行ってください。
- 2) 粘着剤による発赤や発汗等の貯留による浸軟を起こす場合があります。又、皮膚剥離を起こす場合もあるので、本品の使用時には十分な観察を行い、本品の関与が否定できない異常が見られた場合には直ちに使用を中止し、適切な処置を行ってください。

- 3) 貼付中に本品の吸収パッドが外部からの水等で濡れたときは、直ちに本品を交換してください。

2. その他の注意事項

- 1) 本品は滅菌済みで包装の破損等がない限り無菌性は保証されていますが、破損又は汚損している場合及びそのおそれがある場合には使用しないでください。
- 2) 滅菌包装を開封したら直ちに使用してください。
- 3) 本品を再滅菌しないでください。
- 4) 漏れ、剥がれのおそれがある場合は交換してください。
- 5) 軟膏等と併用しないでください。
- 6) 亜鉛に対するアレルギーを有する患者には注意して使用してください。

【保管方法及び有効期間等】

1. 保管方法

水濡れ、直射日光及び高温多湿を避け、室温で保管してください。

2. 有効期間

パッケージに表示（自己認証データによる）

【製造販売業者及び製造業者の氏名又は名称等】

1. 製造販売業者

アルケア株式会社

2. 連絡先

〒130-0013 東京都墨田区錦糸1-2-1 アルカセントラル19階
お客様相談室：☎ 0120-770-175